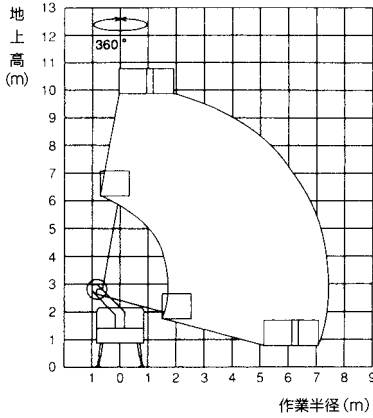
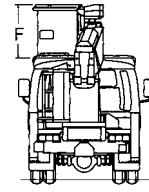
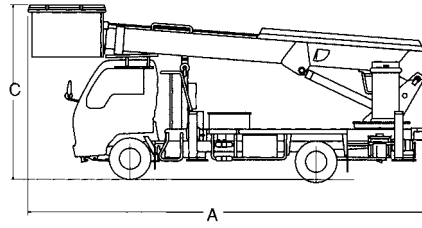
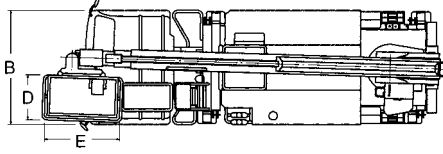
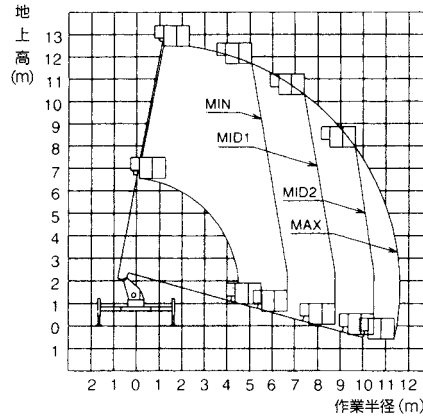


## スカイマスター

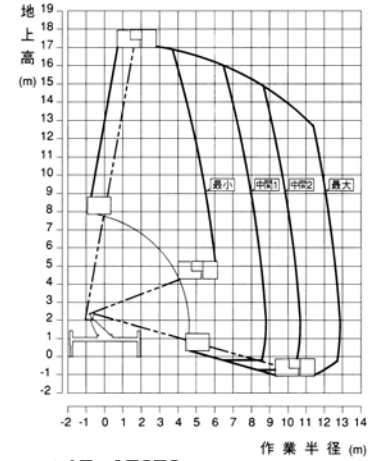
## 外観図



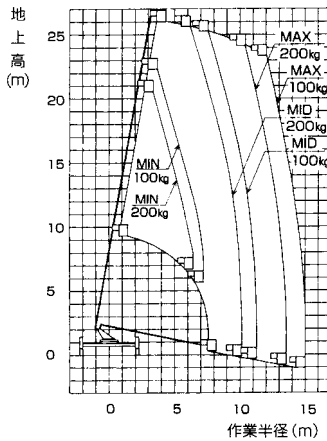
▲SK-099



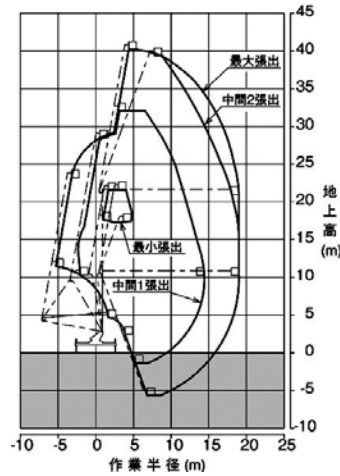
▲SK-126



▲AT-170TG



▲SK-260



▲AT-400CG

## 仕様

品名		9.9mスカイマスター	12.6mスカイマスター	17mスカイマスター	26mスカイマスター	40mハイパーデッキ	
メーカー		アイコーポレーション	アイコーポレーション	タダノ	アイコーポレーション	タダノ	
型式		SK099	SK126	AT170TG	SK260	AT-400CG	
作業床高	(m)	9.9	12.5	17	25.8	40.0	
積載荷重	(kg)	150	200	200	200	360	
機体寸法 (mm)	全長	A	4,805	5,550	6,680	8,325	11,910
	全幅	B	1,690	1,880	1,880	2,180	2,480
	全高	C	2,840	3,140	3,120	3,450	3,400
作業台寸法 (mm)	全長	D	1,000	1,000	1,200	1,200	2,120
	全幅	E	700	700	700	700	1,000
	手すり高	F	900	900	900	900	1,000
アウトリガー張出幅	(mm)	1,600	1,710~3,350	1,680~3,700	1,990~4,240	2,080~5,200	
車輛総重量	(kg)	5,750	5,900	6,505	7,800	19,640	
架装シャーシ (ton車)		2.0tクラス	2.75~3.0tクラス	3.0tクラス	4.5tクラス	20tクラス	
首振角度	(度)	左98~右98	左100~右100	左97~右103	左90~右90	左60~右60	