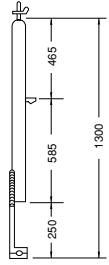


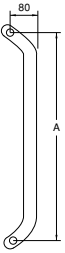
# 枠組関係

## 手摺柱Sタイプ A-25S



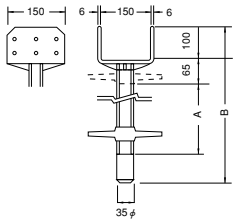
重量・3.6kg

## アームロック



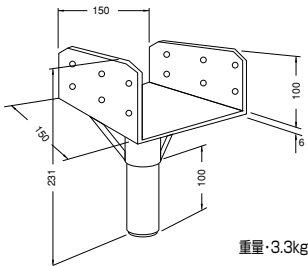
記号	A	重量 kg
A-121	236.5	0.23
A-122	325.0	0.32
A-123	419.0	0.42
A-125	331.5	0.40
A-126	739.0	0.74
A-127A	507.5	0.44
A-128	826.0	0.80

## 大引受ジャッキ



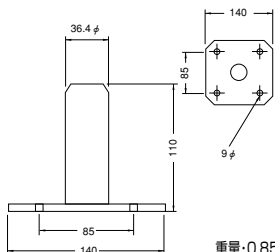
記号	A	B	重量 kg
A-752H	250	506	5.1
A-752HL	450	700	6.5

## 大引受 A-15H



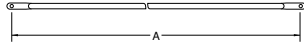
重量・3.3kg

## 建枠ベース A-15



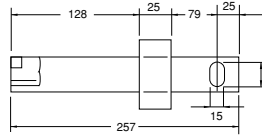
重量・0.85kg

## 手摺



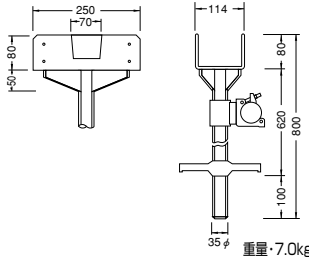
記号	A	重量 kg
A-31	1829	2.2
A-32	1524	1.5
A-29	1219	1.2
A-27	914	0.9
A-26	610	0.5

## 建枠特殊ジョイント A-20S



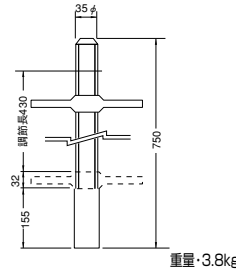
重量・0.62kg

## 大引受ジャッキ(100角用) A-753HL



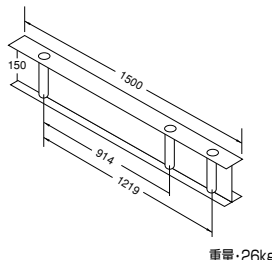
重量・7.0kg

## 棒ジャッキ(ミノ切り) A-75



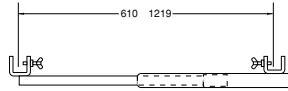
重量・3.8kg

## 荷重受(枠組用) H12-9



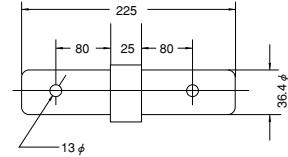
重量・26kg

## エンド・ストッパー



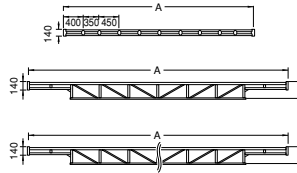
重量・3.25kg

## 建枠ジョイント A-20



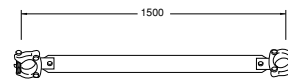
重量・0.48kg

## 梁 枠



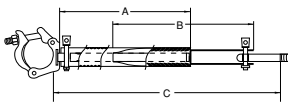
記号	スパン	A	重量 kg
A-148	2	4200	25
A-147	3	6000	40
A-146	4	7600	52

## 方 杖 KC-15



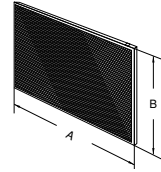
重量・5.5kg

## かべつなぎ



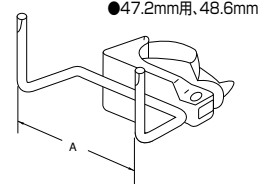
記号	C	重量 kg
NK-24-34	240~340	1.1
NK-33-52	330~520	1.4
NK-50-72	500~700	1.8
NK-70-92	700~920	2.5

## 養生 枠



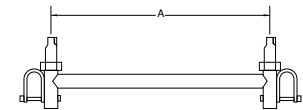
記号	A	B	重量 kg
OS-4055	1814	860	9.2
OS-405	1510	860	8.0

## 養生クランプ



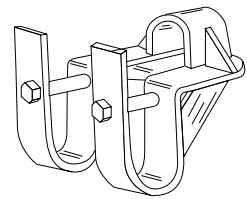
種類	A	重量 kg
42.7	50	0.34
48.6	55	0.36

## 梁 渡 し



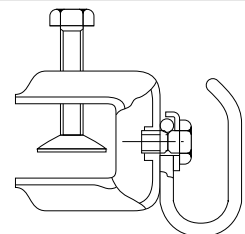
記号	A	重量 kg
A-150	1219	10.2
A-152	914	6.5
A-153	610	5.9

## 梁枠取付金具 A-1453



重量・2.7kg

## ネットクランプ M-6H



重量・0.9kg