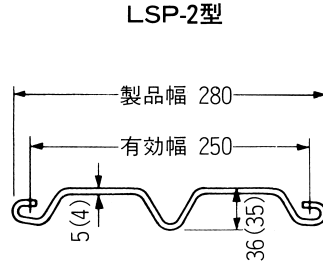
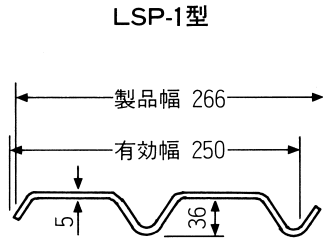


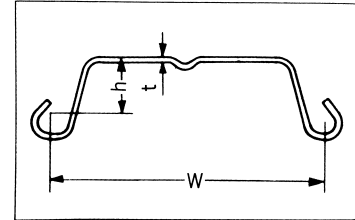
軽量鋼矢板・鋼矢板・覆工板

軽量鋼矢板

断面形状



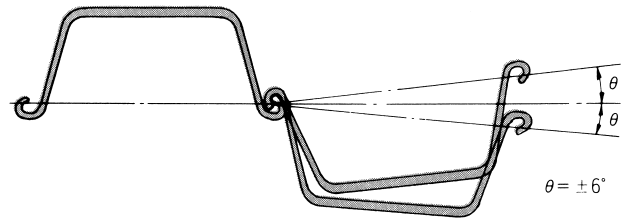
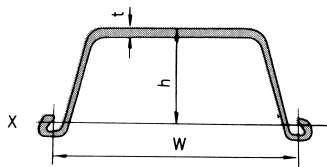
断面性能



種類	m当たりの 所要枚数 (枚)	寸法 (m/m)			矢板1枚につき				壁幅1mにつき				
		t	w	h	断面積 (cm ²)	断面二次 モーメント (cm ⁴)	断面係数 (cm ³)	断面 二次半径 (cm)	重量 (kg/m)	断面積 (cm ² /m)	断面二次 モーメント (cm ⁴ /m)	断面係数 (cm ³ /m)	重量 (kg/m ²)
LSP-1型	4	5.0	250	36	16.47	20.2	8.33	1.11	12.9	65.88	80.8	33.3	51.6
LSP-2型	4	5.0	250	36	18.85	22.9	10.2	1.10	14.8	75.40	107	59.7	59.2

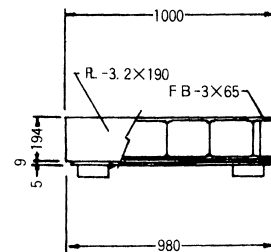
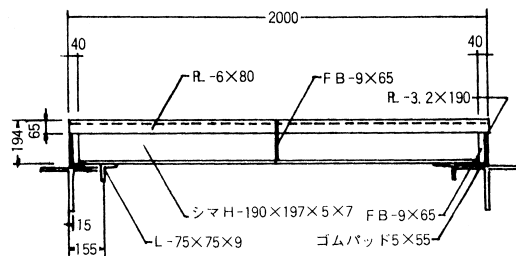
鋼矢板

断面形状



種類	寸法 (m/m)			断面積	断面二次モーメント	断面係数	重量			
	t	w	h	1枚当り (cm ²)	1枚当り (cm ⁴)	壁幅 1m当り (cm ⁴)	1枚当り (cm)	壁幅 1m当り (cm ²)	1枚当り (kg/m)	壁幅 1m当り (kg/m ²)
FSP-II	10.5	400	100	61.18	1,240	8,740	152	874	48.0	120
FSP-III	13.0	400	125	76.42	2,220	16,800	223	1,340	60.0	150
FSP-IV	15.5	400	170	96.99	4,670	3,860	362	2,270	76.1	190

覆工板



覆工板	高さ (m/m)	面積 (m ²)	断面係数 (m ³)	断面二次 モーメント (cm ⁴)	主要材	重量 1枚当り (kg)
1.0x2.0	208	2.0	312	3,030	縞H型钢	367