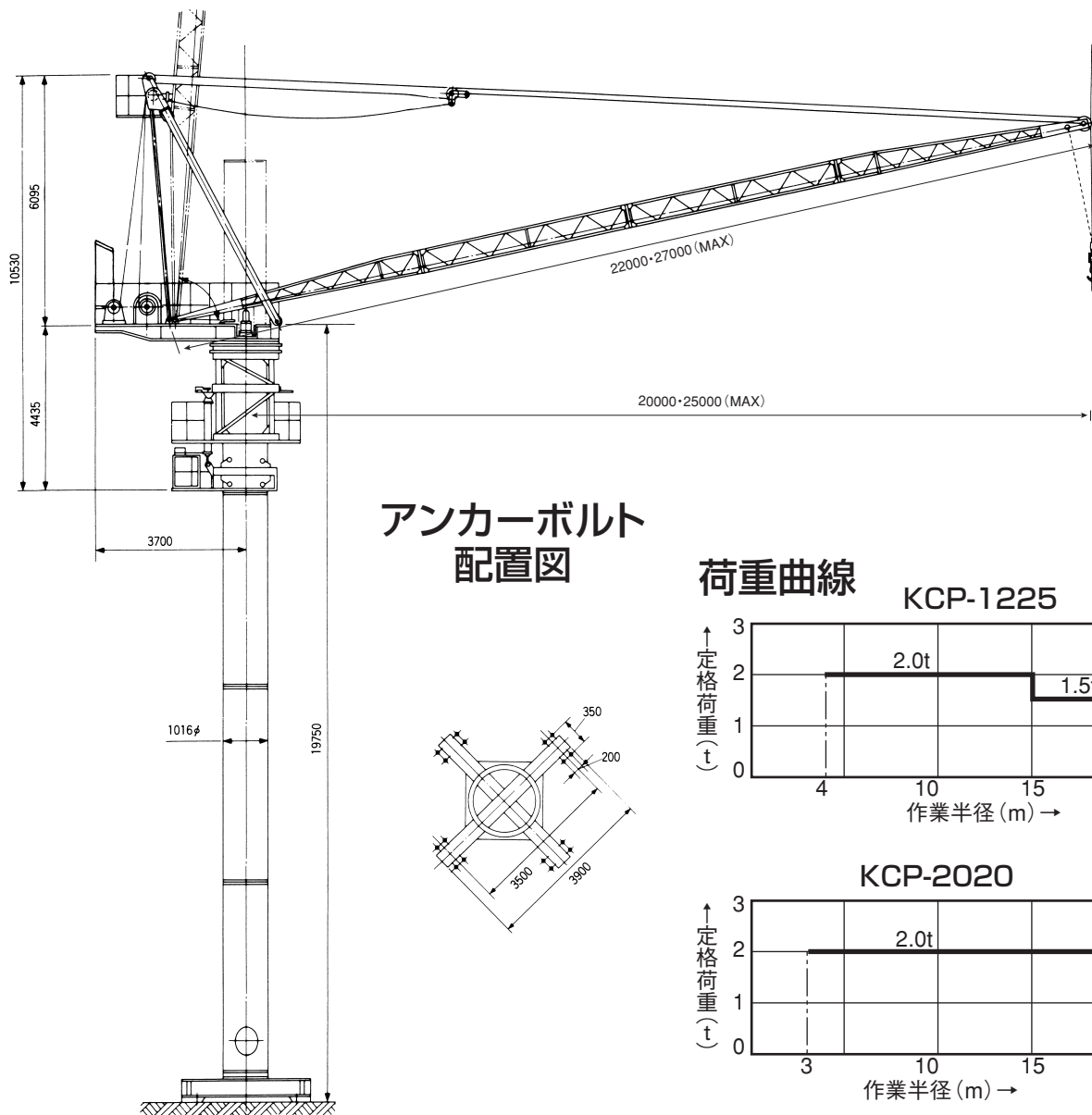
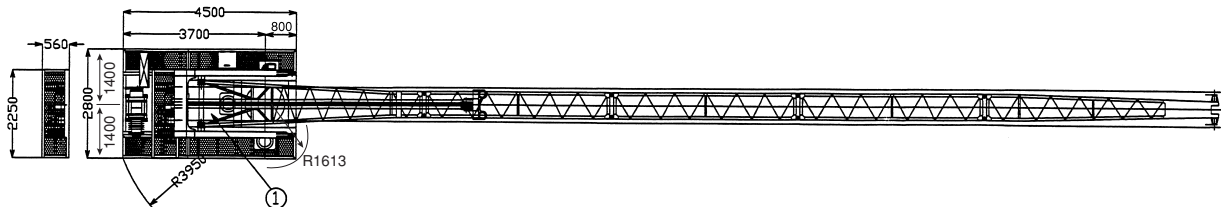


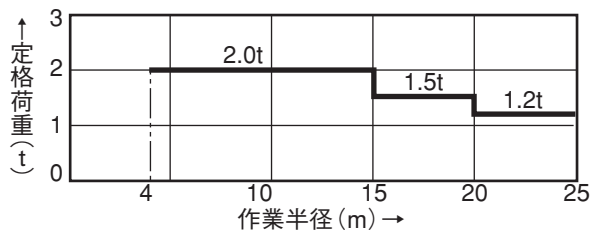
主要寸法図 単位：m/m



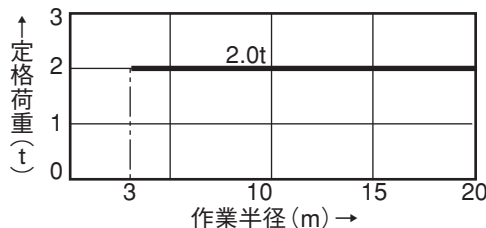
アンカーボルト配置図

荷重曲線

KCP-1225



KCP-2020



主要仕様

型式	KCP-1225 (コシハラ)	KCP-2020	操作方法	リモートコントロール (押釦式)		巻上	電動機	15/1.9kw 6/4Pブレーキモーター			
定格荷重	2000kg	1500kg	1200kg	2000kg	自立高		19.750m (ベース含む)		速度	50Hz 21m/2.5min 60Hz 25m/3min	
作業半径	4~15m	4~20m	4~25m	3~20m	長さ	4.75m/1本		鋼索	12.5mmモノロープC種2本掛 (120m+2H)		
起伏角度	12°~85°			重量	下部 1900kg 中間部1850kg		電動機	5.5kw6Pブレーキモーター			
旋回範囲	360°			安全装置	過荷重・過巻・起伏・旋回各制限リミットスイッチ・ブーム安全索・ストッパー・クライミング各作動確認ロック装置・本体落下防止装置				速度	50Hz 29°/min 60Hz 34°/min	
旋回台重量	4500kg		4500kg		旋回	方式	0.75kw4P2台GMブレーキ付		鋼索	12.5mmJIS6号 (6X37) A種7本掛 (90m)	
クライミング装置重量	2965kg					速度	50Hz 0.32rpm 60Hz 0.39rpm		方式	油圧シリンダー (ストローク950mm)	
最大揚程	50m					出力	3.7kw4P		クライミング	速度	上昇 0.58m/min 下降 0.78m/min
電源	50/60Hz 200/220v					速度	上昇 0.58m/min 下降 0.78m/min				