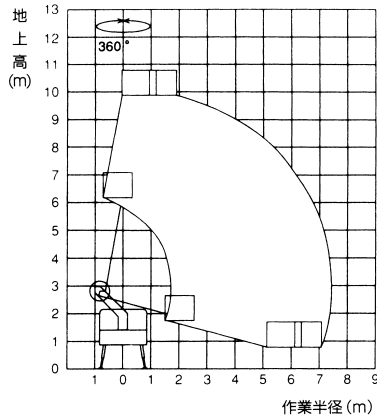
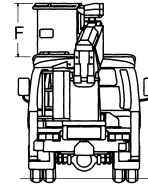
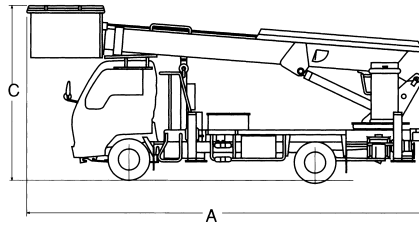
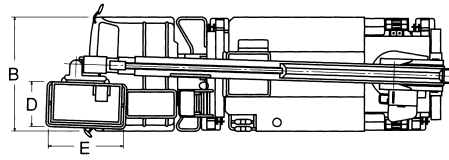
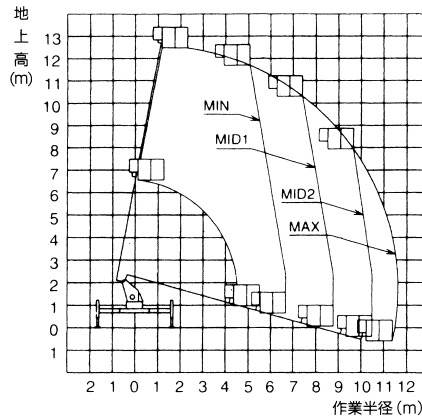


スカイマスター

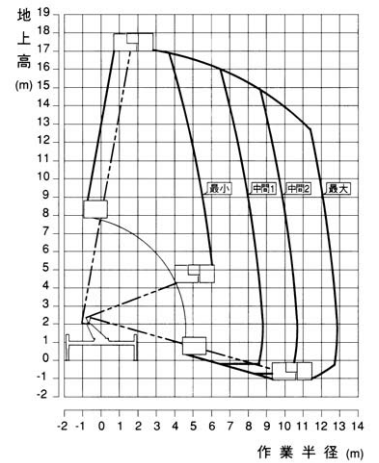
外観図



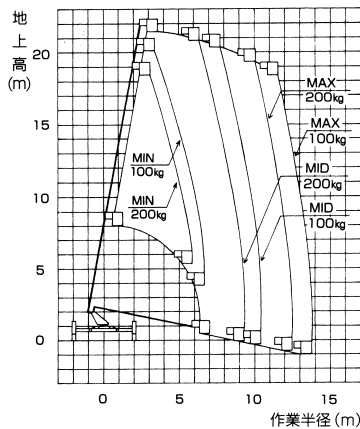
▲SK-099



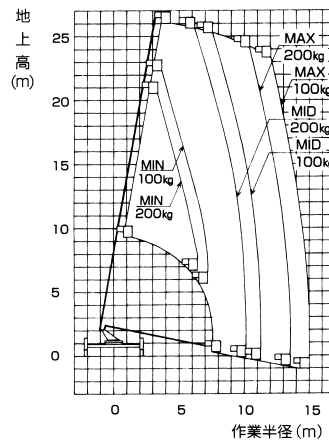
▲SK-126



▲AT-170TG



▲SK-210



▲SK-260

仕様

品名		9.9mスカイマスター	12.6mスカイマスター	17mスカイマスター	21mスカイマスター	26mスカイマスター	
メーカー		アイコーボレーション	アイコーボレーション	タダノ	アイコーボレーション	アイコーボレーション	
型式		SK099	SK126	AT170TG	SK210	SK260	
作業床高	(m)	9.9	12.5	17	21.2	25.8	
積載荷重	(kg)	150	200	200	200	200	
機体寸法 (mm)	全長	A	4,805	5,550	6,680	7,170	8,325
	全幅	B	1,690	1,880	1,880	2,060	2,180
	全高	C	2,840	3,140	3,120	3,100	3,450
作業台寸法 (mm)	全長	D	1,000	1,000	1,200	1,200	1,200
	全幅	E	700	700	700	700	700
	手すり高	F	900	900	900	900	900
アウトリガー張出幅	(mm)	1,600	1,710~3,350	1,680~3,700	1,800~3,940	1,990~4,240	
車輛総重量	(kg)	5,750	5,900	6,505	7,200	7,800	
架装シャーシ (ton車)		2.0tクラス	2.75~3.0tクラス	3.0tクラス	3.5tクラス	4.5tクラス	
首振角度	(度)	左98~右98	左100~右100	左97~右103	左90~右90	左90~右90	