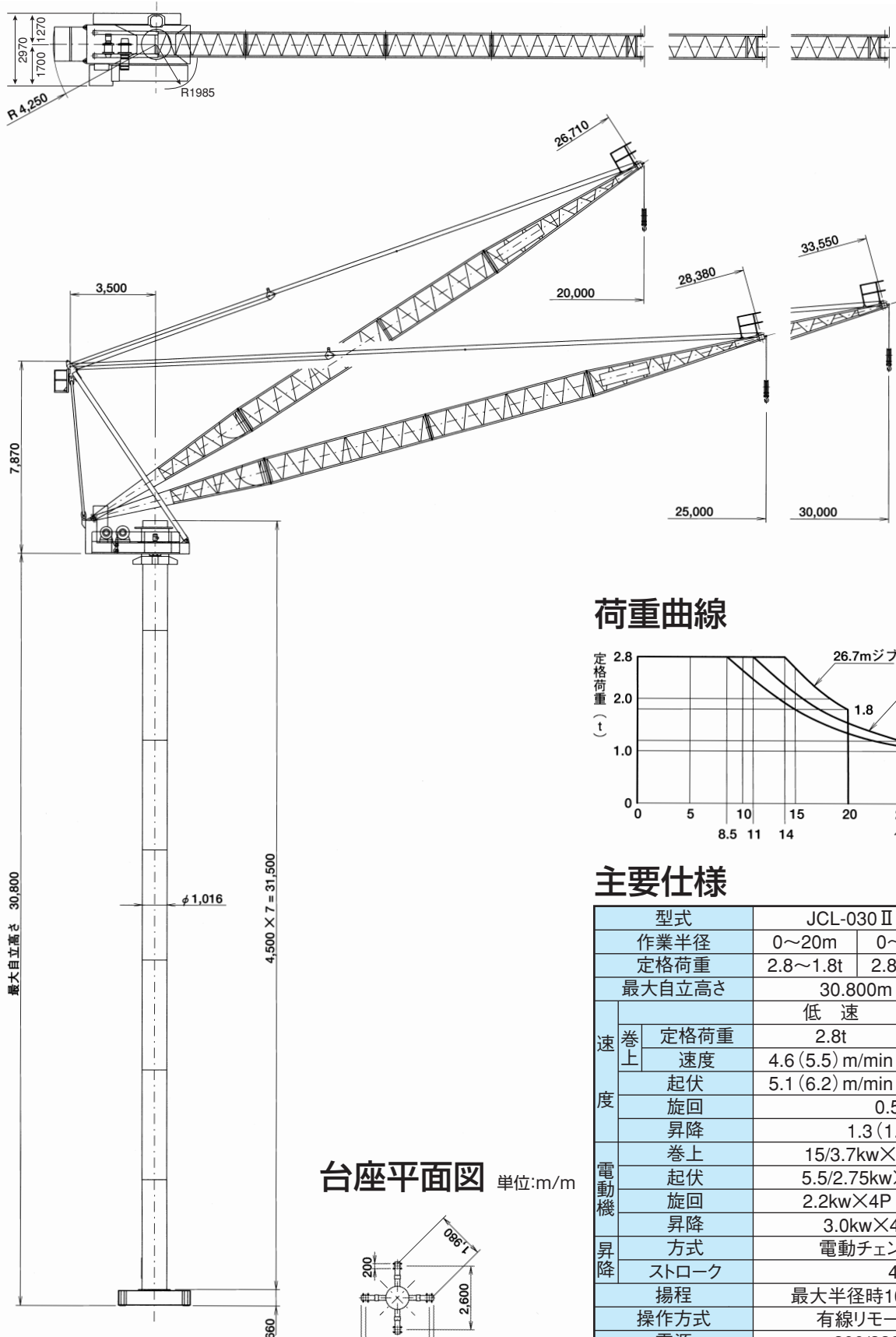
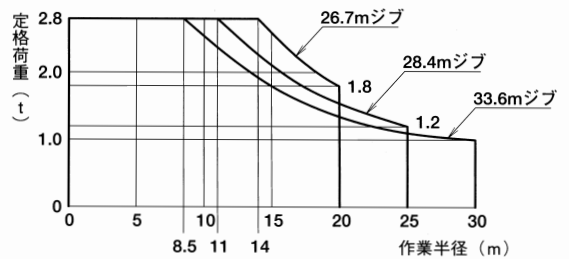


主要寸法図 単位:m/m



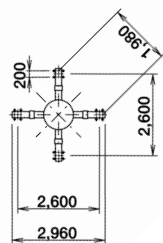
荷重曲線



主要仕様

型式		JCL-030 II (北川鉄工所)		
作業半径		0~20m	0~25m	0~30m
定格荷重		2.8~1.8t	2.8~1.2t	2.8~1.0t
最大自立高さ		30.800m (ベース含む)		
速度	巻上	定格荷重	低速 2.8t	高速 2.8t
		速度	4.6 (5.5) m/min	18.3 (22.0) m/min
	起伏	5.1 (6.2) m/min	10.3 (12.3) m/min	
	旋回	0.57rpm		
	昇降	1.3 (1.6) m/min		
電動機	巻上	15/3.7kw×4/16P 40%ED		
	起伏	5.5/2.75kw×4/8P 40%ED		
	旋回	2.2kw×4P インバーター制御		
	昇降	3.0kw×4P 30分定格		
昇降	方式	電動チェンブロック方式		
	ストローク	4.5m		
揚程		最大半径時100m (フック高さ)		
操作方式		有線リモートコントロール		
電源		200/220v 50/60Hz		
安全装置		巻過防止装置・起伏行過防止装置・過負荷防止装置・旋回制限装置 本体落下防止装置		

台座平面図 単位:m/m



※()内は、60Hz時の速度を示す。但し、インバーター制御を除く。