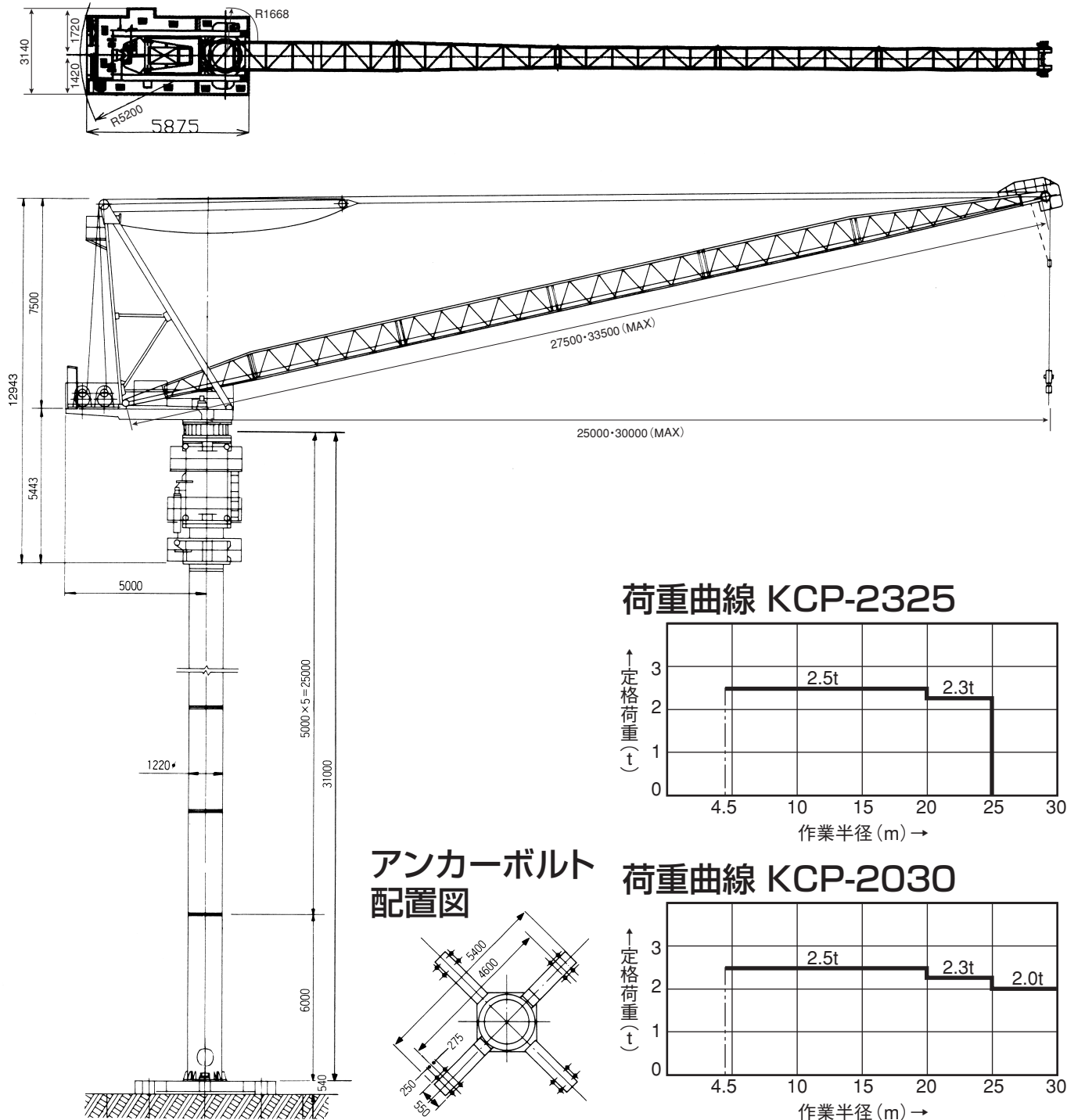


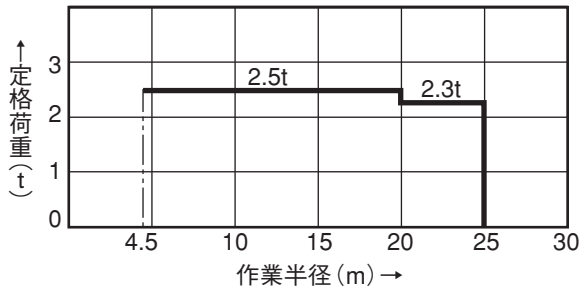
KCP-2030

定格荷重 2t
作業半径 30m
最大揚程 50m

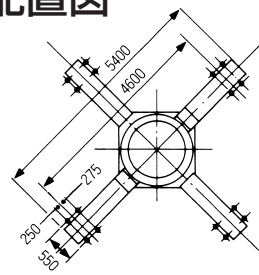
主要寸法図 単位:m/m



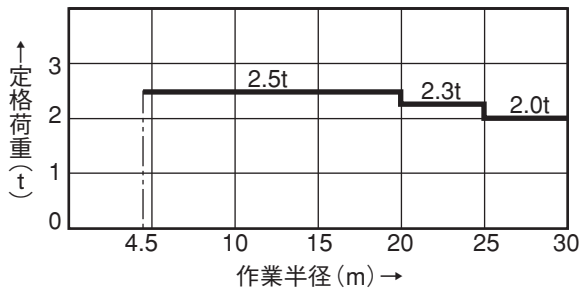
荷重曲線 KCP-2325



アンカーボルト配置図



荷重曲線 KCP-2030



主要仕様

型式	KCP-2030 (コシハラ)		
定格荷重	2500kg	2300kg	2000kg
作業半径	4.5~20m	20~25m	25~30m
起伏角度	14°~77° (マスト継足時85.2°)		
旋回範囲	360°		
旋回台重量	6552kg		
クライミング装置重量	3690kg		
最大揚程	50m		
電源	50/60Hz 200/220v		
操作方法	リモートコントロール (押釦式)		
マスト	自立高	31.540m (ベース含む)	
	長さ	5.0m/1本	
	重量	標準 2500kg 強化 2950kg	
安全装置		過荷重・過巻・起伏・旋回各制限リミットスイッチ・クライミング各作動確認ロック装置	
旋回	方式	油圧モーター7.5kw4P (クライミング兼用)	
	速度	低速 0~0.2rpm 高速 0~0.5rpm	
巻上	電動機	15/1.9kw 6/4Pブレーキ付	
	速度	50Hz 21m/2.5min 60Hz 25m/3min	
	鋼索	12.5mmモノロープC種2本掛 (150m+2H)	
起伏	電動機	8.5kw6Pブレーキ付	
	速度	50Hz 25°/min 60Hz 30°/min	
	鋼索	10mmJIS8号6XF (29) B種12本掛 (165m)	
クライミング	方式	油圧シリンダー式 (ストローク1250mm)	
	出力	7.5kw (旋回兼用)	
	速度	上昇 1.0m/min 下降 1.46m/min	