

# ライナックス



**F-22ST** 自走式  
**V-2-100V**

カッターブレードの遠心力による強力な打撃により、  
どんな硬い床も効率よくハツリ、目荒らしできます。

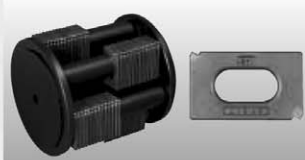
## A-1 ブレード

- 床表面の浅い(1~2mm) ハツリ用
- コンクリート表面の目荒らし、表面凍害部の除去、薄膜塗料の除去、道路・空港のペイントライン消去
- ブレードの寿命は約10時間



## B-1F ブレード

- 床表面の深い(2~5mm) ハツリ用
- コンクリートや強化コンクリートのハツリ、エポキシ塗膜やエポキシ樹脂モルタル・MMA樹脂モルタル・油泥などの除去
- ブレードの寿命は約30時間



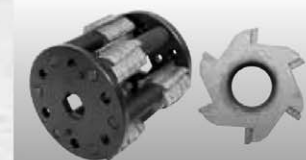
## 8P ブレード

- ハツリ深さは2~4mm
- コンクリートや強化コンクリートのハツリ、エポキシ塗膜の除去。雨打たれ脆弱部の除去



## 6E ブレード

- 床表面の深い(7~10mm) ハツリ用
- エポキシ樹脂モルタルの除去やコンクリートのレベルダウンに使用



■油の浸透したコンクリート面のハツリ



■MMA樹脂(4~5ミリ厚)の除去



■エポキシ樹脂モルタル(7ミリ厚)の除去



型 式	エンジン式 F-22	モーター式 F22E	自走エンジン式 F-22ST	自走モーター式 F-22EST
全長×全幅×全高(mm)	1600×525×950 (ハンドル格納時全長 1020)	1600×525×925 (ハンドル格納時全長 1020)	1600×525×950 (ハンドル格納時全長 1020)	1600×525×930 (ハンドル格納時全長 1020)
質量(kg)	191(本体161+ウェイト30)	220(本体190+ウェイト30)	238(本体208+ウェイト30)	238(本体208+ウェイト30)
ハツリ幅(mm)	225(229)	225(229)	225(229)	225(229)
カッターブレード	A-1:204枚→ハツリ幅229 B-1F:84枚→ハツリ幅225 8P:84枚→225 6E:30枚→ハツリ幅220			
ハツリ深さ	無段階調整式(手動スクリュージャッキ)			
エンジン・モーター	5.9kW(8.0PS)	5.5kW×4P(7.5PS)	6.6kW(9.0PS)	5.5kW×4P(7.5PS)
燃料・電源	無鉛ガソリン	三相交流200V×22A	無鉛ガソリン	三相交流200V×23A