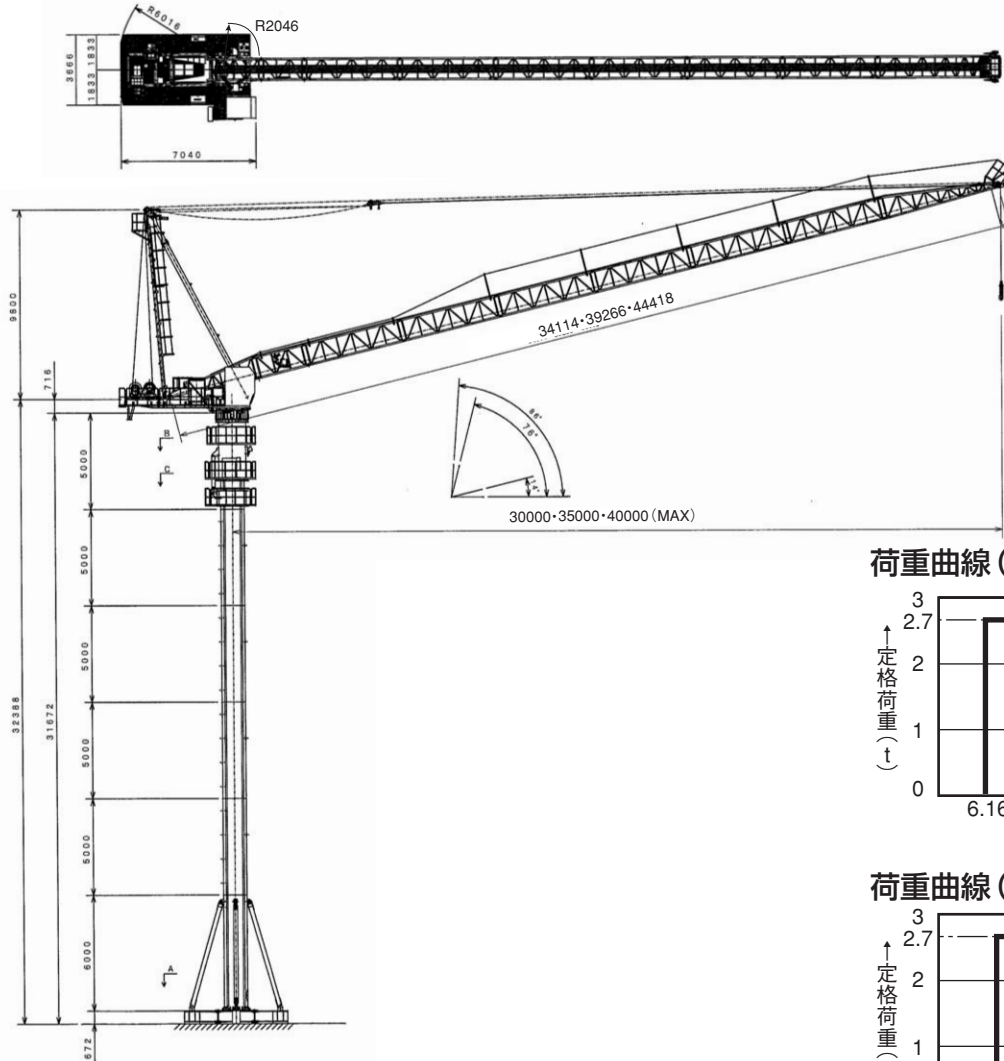


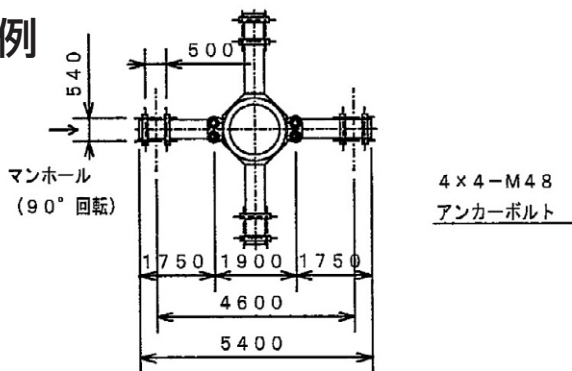
# KCP-H1040

定格荷重 1t  
作業半径 40m  
最大揚程 118m

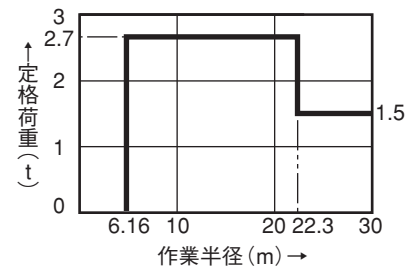
## 主要寸法図 単位:m/m



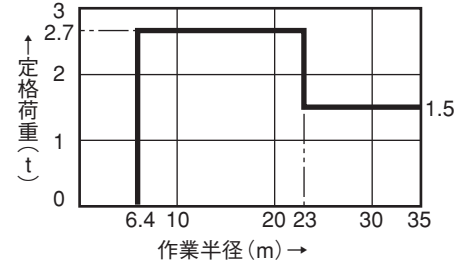
## 基礎施工例



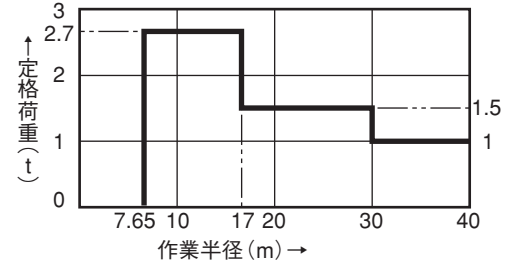
## 荷重曲線 (30m)



## 荷重曲線 (35m)



## 荷重曲線 (40m)



## 主要仕様

型式	KCP-H1040 (コシハラ)			操作方法	リモートコントロール方式 (レバー操作)	電動機出力	15kw 4P インバーター制御
ジブ長さ	44.418m	39.266m	34.114m	電源	50/60Hz 200/200v	起 定格速度	15.3/min
定格荷重	1.0~2.7t	1.5~2.7t	2.2~2.7t	安全装置	過負荷防止装置 過巻防止装置 起伏制限装置 旋回制限装置 クライミング作動ロック装置	鋼索	φ12.5mm 6×Fi (29) B種
作業半径	40~7.65m	35~6.40m	30~5.15m			巻 電動機出力	15/1.9kw 6/4P
ジブ起伏角度	14~76° (クライミング時86°)			上 鋼索掛数 及び長さ	2本掛 (230m+2H)	旋回 電動機出力	3.7kw 4P×2台 インバーター制御
リール 電動機出力	0.75kw 6P (拘束トルク2kg)					定 定格速度	50Hz 21m/2.5min 60Hz 25m/3min
ローブ 冷却ファン	0.2kw 2P					電動機出力	7.5kw 4P
最大自立高さ	31.65m (ベース含む)					定 定格速度	上昇0.78m/min 下降1.14m/min
揚程	50m						