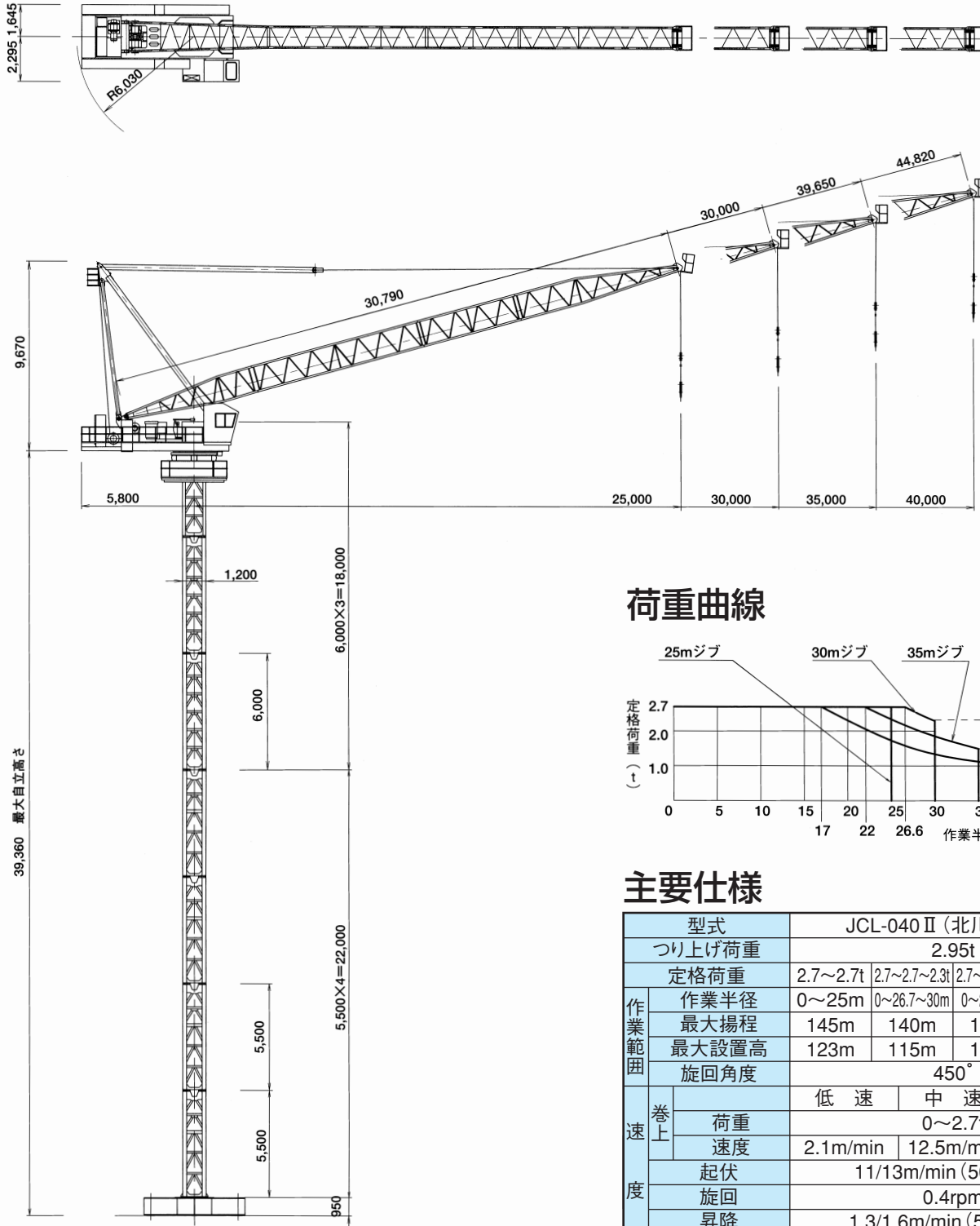


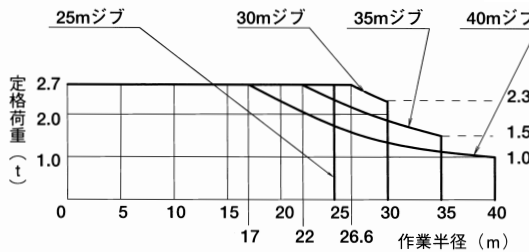
JCL-040 II

定格荷重 1t
 作業半径 40m
 最大揚程 130m

主要寸法図 単位:m/m



荷重曲線



主要仕様

型式	JCL-040 II (北川鉄工所)				
つり上げ荷重	2.95t				
作業範囲	定格荷重	2.7~2.7t	2.7~2.7~2.3t	2.7~2.7~1.5t	2.7~2.7~1.0t
	作業半径	0~25m	0~26.7~30m	0~22~35m	0~17~40m
	最大揚程	145m	140m	135m	130m
	最大設置高	123m	115m	105m	95m
旋回角度	450°				
速度	巻上	荷重	低速 中速 高速		
		速度	0~2.7t		
	度	速度	2.1m/min	12.5m/min	25m/min
電動機	起伏	11/13m/min (50/60Hz)			
	旋回	0.4rpm			
	昇降	1.3/1.6m/min (50/60Hz)			
昇降	巻上	26kw 6P 40%ED インバーター制御			
	起伏	10/5kw 4/8P 25%ED			
	旋回	5.5kw 4P インバーター制御			
昇降	昇降	6kw 4P 30分定格			
電源	200/220v 50/60Hz				
方式	電動チェーンブロック方式				
ストローク	6m				
安全装置	モーメントリミッター・巻過防止装置 起伏制限装置・旋回制限装置 本体落下防止装置				
最大自立高さ	39.360m (ベース含む)				
最大揚程	130m				

台座平面図 単位:m/m

