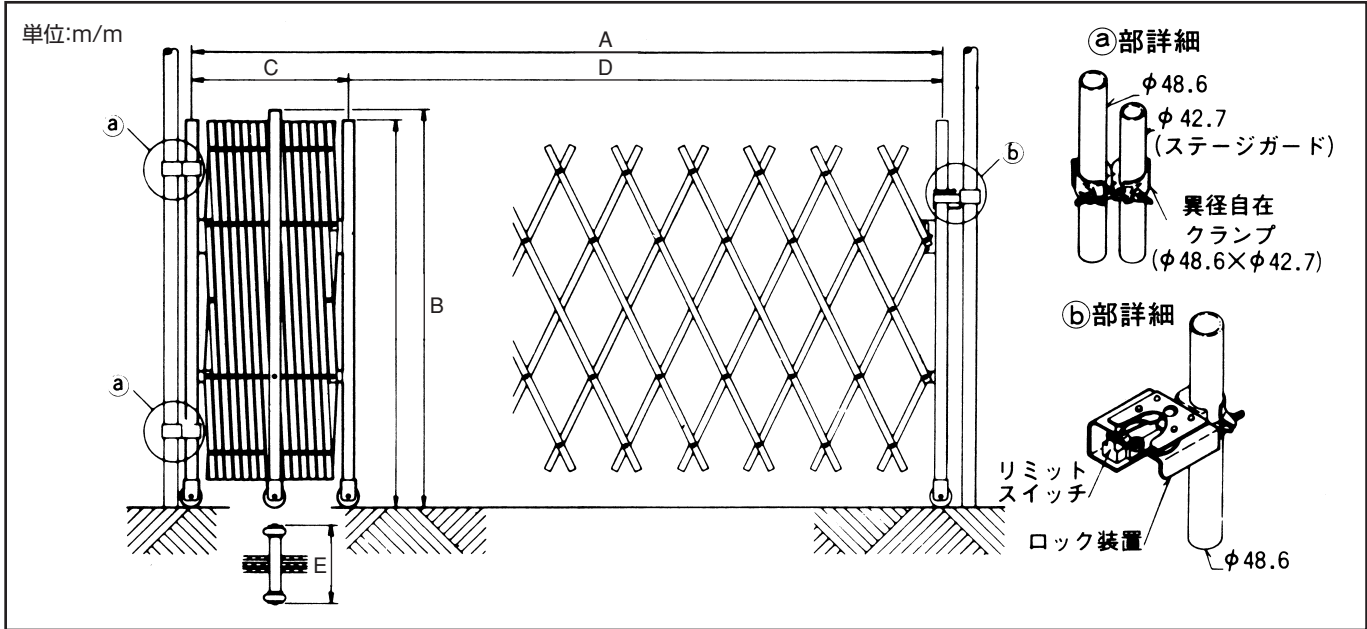


# ステージガード

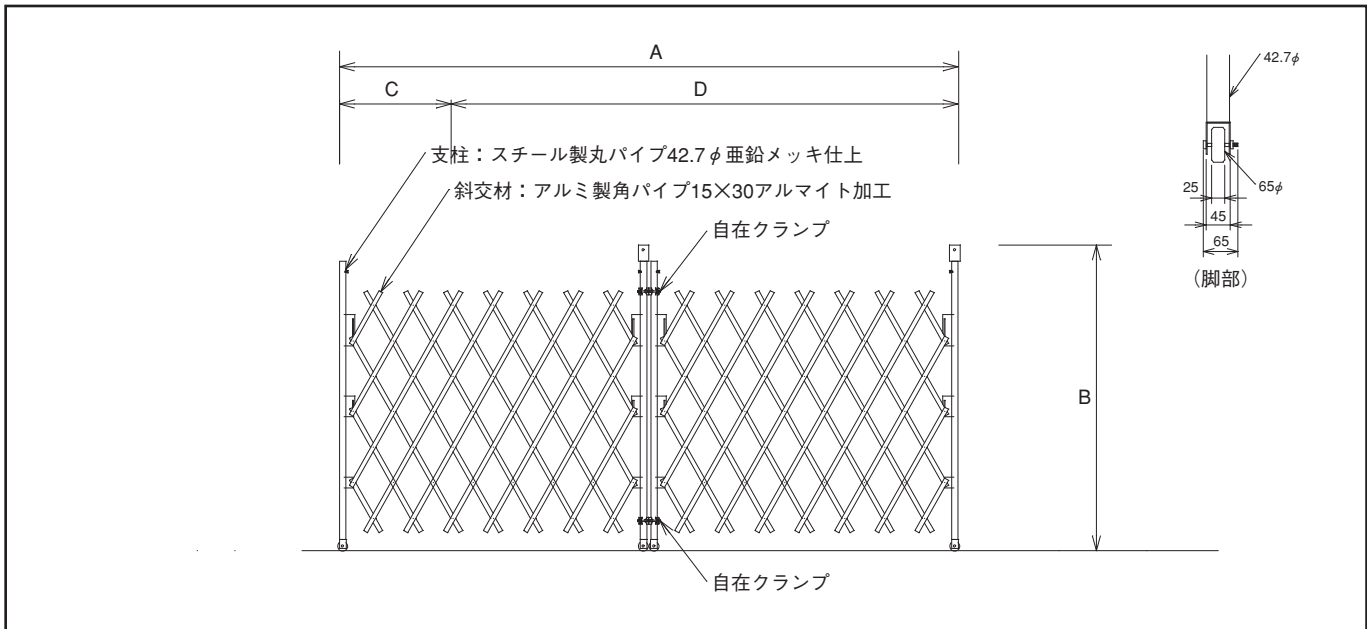
## キャスター式ステージガード



### 寸法表 (標準規格品)

品名	シャダン間口(公称) (m/m) A	高さ(シャダン時) (m/m) B	タタミ幅 (m/m) C	有効間口 (m/m) D	キャスター幅 (m/m) E	備考
ステージガード 2.0型	2000	1010	320	1680	—	単キャスター
ステージガード 3.6型	3600	1300	500	3100	280	中央部2連キャスター
ステージガード 5.4型	5400	1200	770	4360	290	4連キャスター

## 吊り式踊り場ゲート



### 寸法表 (標準規格品)

品名	シャダン間口(公称) (m/m) A	高さ(シャダン時) (m/m) B	タタミ幅 (m/m) C	有効間口 (m/m) D	キャスター幅 (m/m) E	備考
吊り式踊り場ゲート 2.0型	2050	2045~3075	360	1640	65	単キャスター
吊り式踊り場ゲート 4.0型	4127	2045~3075	745	3255		
吊り式踊り場ゲート 6.0型	6205	2045~3075	1130	4870		