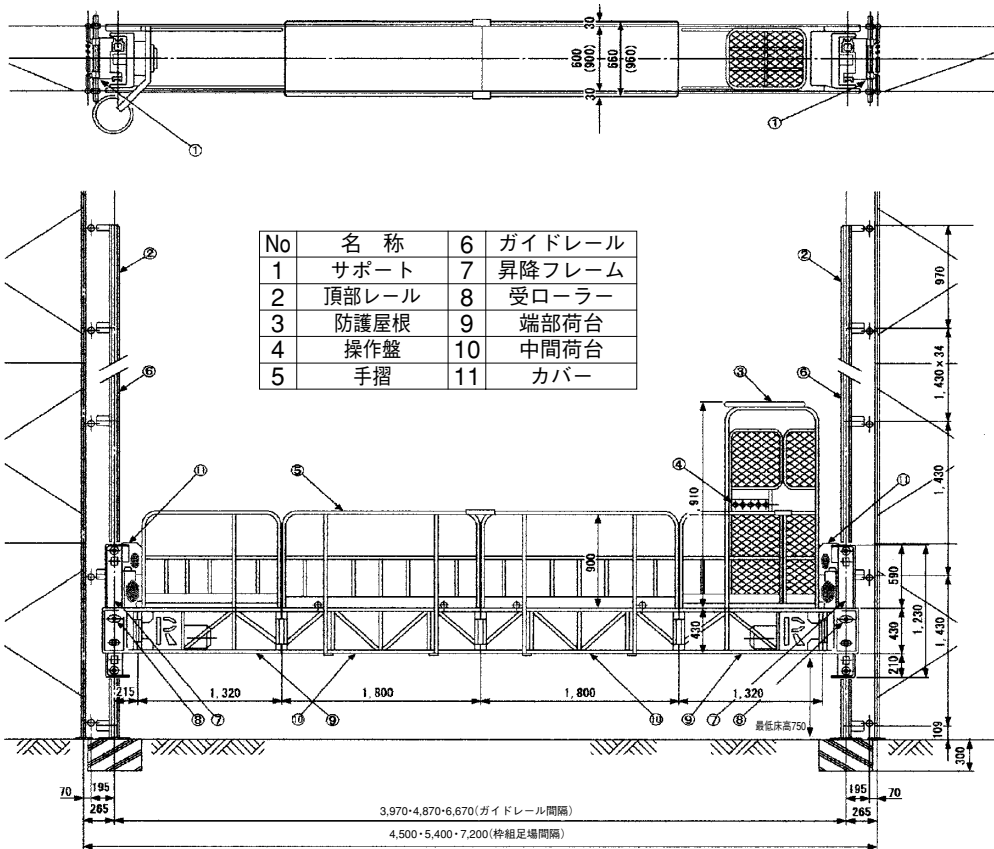
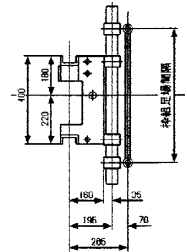


KRD-800 (ローターデッキ)

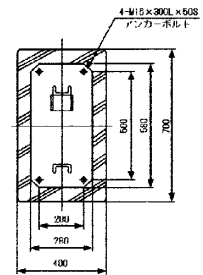
主要寸法図 単位：m/m



ガイドレール・サポート部 1.



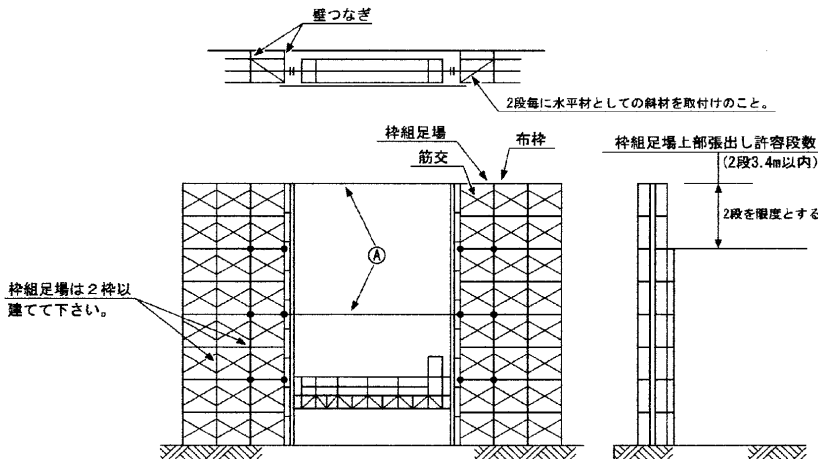
アンカーボルト配置図



[注] 積載物は等分布に積載してください。
(また傾斜により動くような荷物は、荷台に固定して下さい。)

据付要領図

枠組足場組立時



壁つなぎ間隔 枠組足場2段(3.4m)毎
壁つなぎ許容強度 耐力600kg(仮設工業会認定品を使用して下さい。)
開き止め単管は枠組足場4段以内に1ヶ所として下さい。(Aの単管)

主要仕様

型式	KRD-800 (コシハラ)	
積載荷重	700kg	800kg
荷台寸法	0.9m×6.00m	0.6m×6.00m
昇降方式	ロータリー駆動方式	
操作方法	レバーコントロール方式	
揚程	50m	
電源	50/60Hz 200/220v	
昇降速度	50Hz8.3m/min 60Hz10m/min	
昇降電動機	2.2kw4Pブレーキ付2台	
安全装置	カバー式落下防止装置, 荷台傾き自動矯正装置, 荷台傾き自動遮断装置, 荷台傾きストッパー, 上・下限リミットスイッチ, ガイドレール抜止装置	