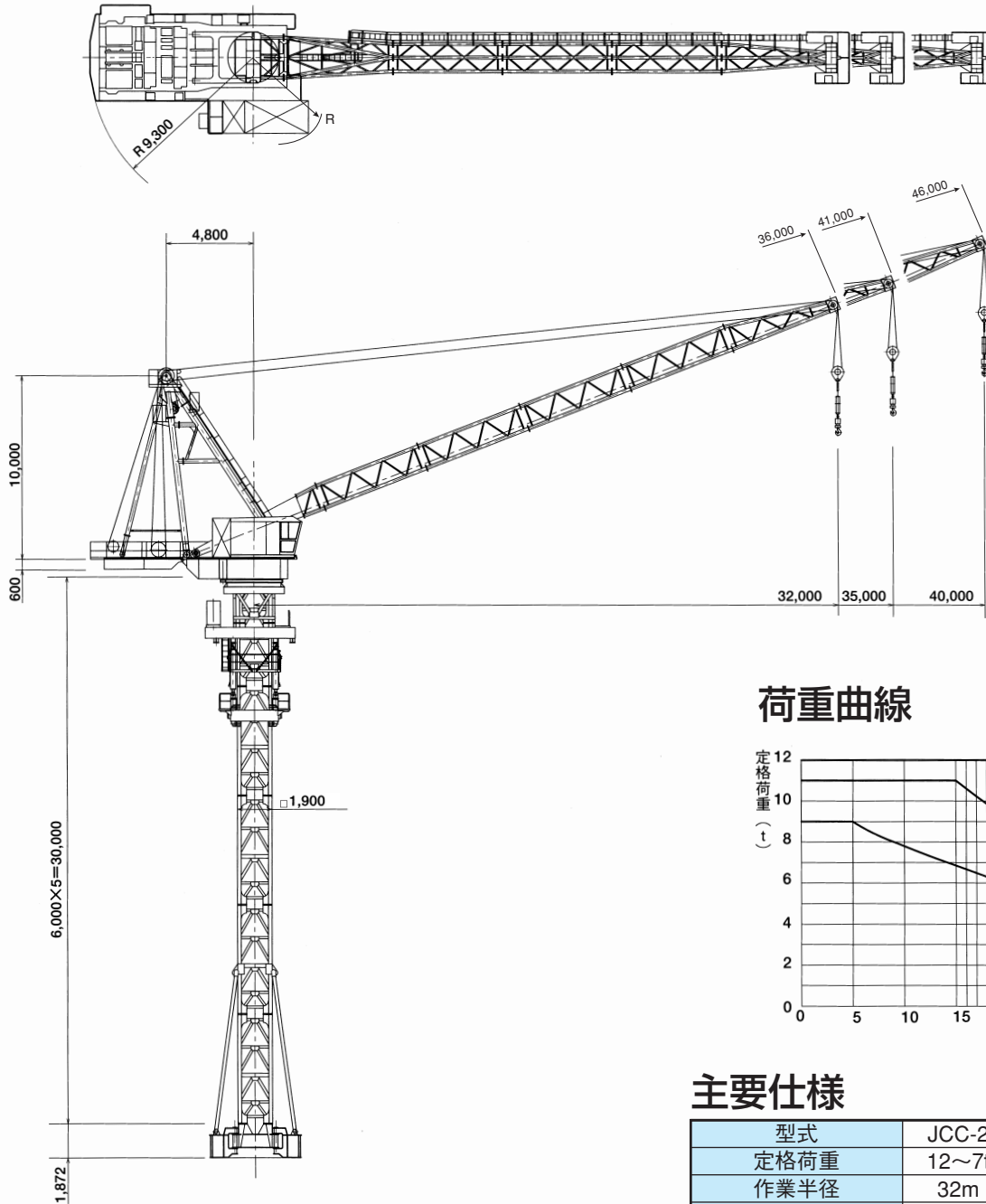
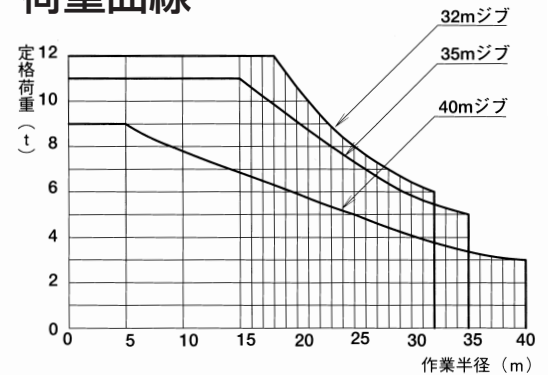


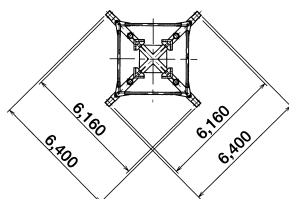
主要寸法図 単位:m/m



荷重曲線



台座平面図 単位:m/m



主要仕様

型式	JCC-200 II (石川島運搬機械)		
定格荷重	12~7t	12~5.5t	10~3t
作業半径	32m	35m	40m
揚程	190m (伏限時)		
速度	巻上	早巻	高速 72 (86) m/min 低速 36 (43) m/min
		遅巻	高速 36 (44) m/min 低速 18 (22) m/min
	起伏	141 (117) sec	
	旋回	0.40 (0.48) rpm	
電動機	クライミング	0.60 (0.72) m/min	
	巻上	55kw 40%ED	
	起伏	30kw 連続	
	旋回	8.5kw 25%ED	
クライミング	15kw 連続		
クライミング方式	油圧クライミング方式		
電源	400/440v 200/220v 50/60Hz		
安全装置	モーメントリミット・過巻防止装置 起伏行過防止装置		
最大自立高さ	31.872m (ベース含む)		
最大揚程	190m		