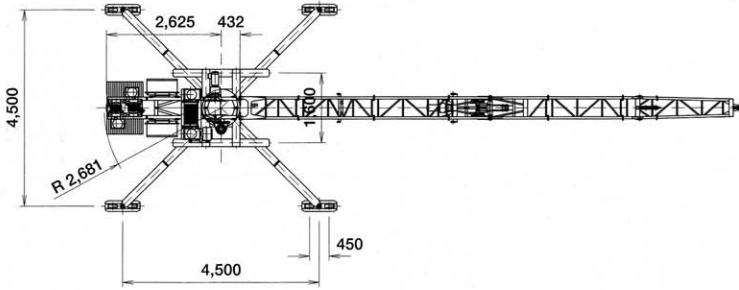


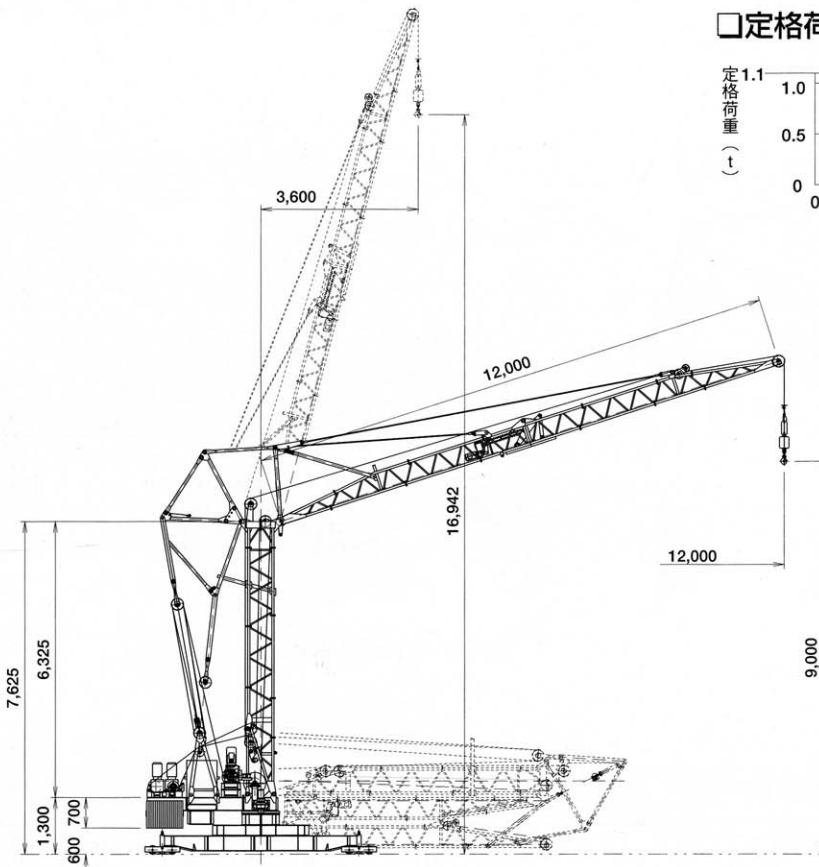
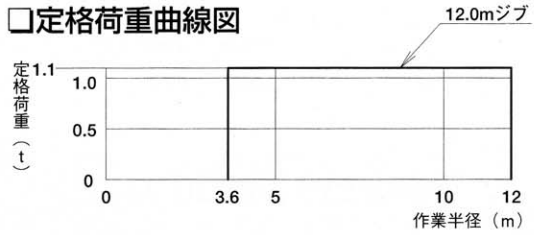
OJ-13N

定格荷重 1.1t
 作業半径 12m
 最大揚程 240m

□主要寸法図 (単位: mm)



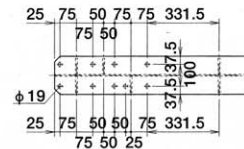
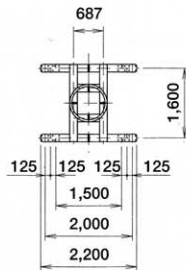
□定格荷重曲線図



□仕様

メーカー	小川製作所		
型式	OJ-13N		
定格荷重	1.100 t		
作業半径	12~3.6 m		
速度	巻上	25/50 m/min (1.1/0 t)	
	起伏	100 sec	
	旋回	0.44 rpm	
電動機	ジブ屈伸	50Hz	120 sec 60Hz 100 sec
	巻上	2x 3.7kw 4P インバーター制御	
	起伏	2X 1.5kw 4P インバーター制御	
	旋回	0.4kw 4P インバーター制御	
	ジブ屈伸	0.75kw 4P	
	巻上ロープリール	2.2kw 4P インバーター制御	
	操作方式	有線リモートコントロール	
	揚程	最大半径時 240m (フック高さ)	
	電源	200/220V 50/60 Hz	
安全装置	巻過防止装置, 起伏行過防止装置, 過負荷防止装置, 旋回制限装置, ジブ屈伸制限装置		
部材重量	90 kg		
重量	9,026kg		

□軸受梁 平面図 (単位: mm) □軸受梁端部 詳細図 (単位: mm)



アウトリガーフレーム 未使用時