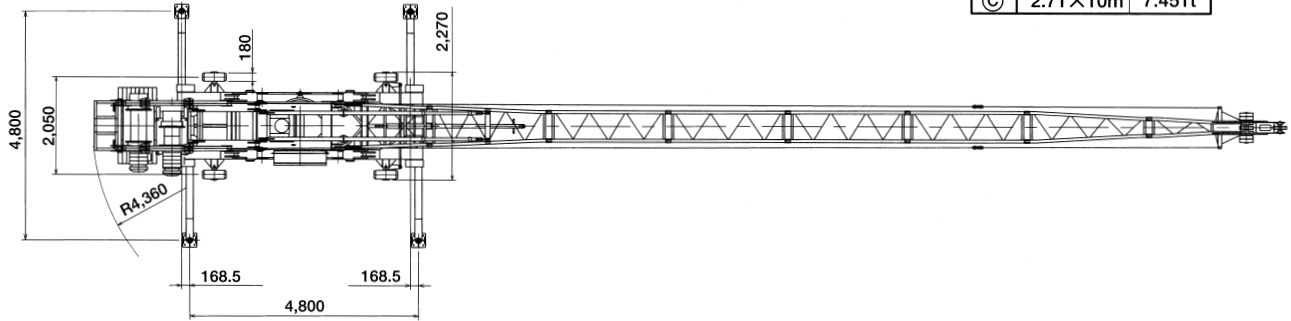
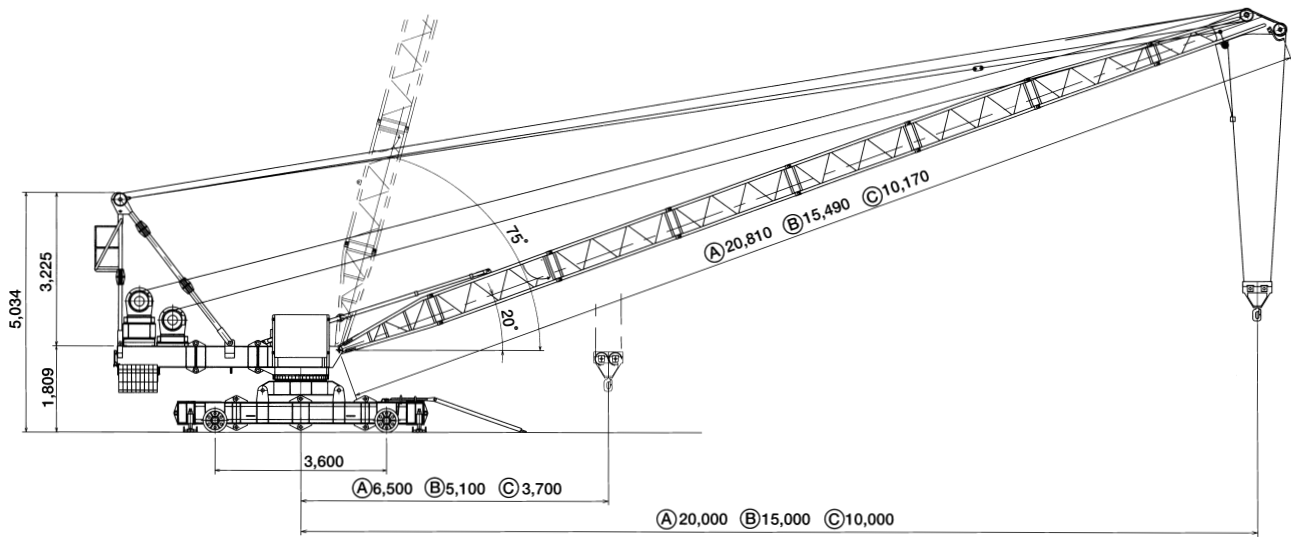


主要寸法図 単位:m/m

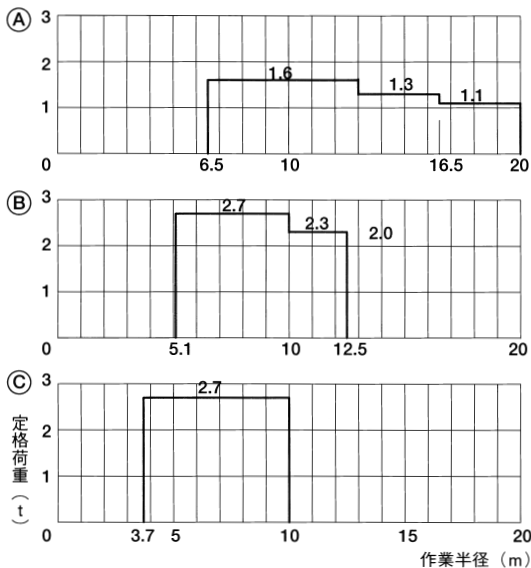


アウトリガー最大反力

Ⓐ	1.1T×20m	8.509t
Ⓑ	2.0T×15m	8.901t
Ⓒ	2.7T×10m	7.451t



定格荷重曲線図



主要仕様

型式		U-30S (コシハラ)		
定格荷重		1100kg	2000kg	2700kg
作業半径		6.5~20m	5.1~15m	3.7~10m
ジブ長さ		20.81m	15.49m	10.17m
巻上	電動機	15kw×4P		
	速度	60Hz 24m/min		
起伏	ワイヤーロープ	φ12.5モノロープ A型特種		
	電動機	8.5kw×6P		
旋回	速度	60Hz 36°/min		
	ワイヤーロープ	φ12.5 IWRC6×Fi (29) 特種		
電動機		1.5kw×4P		
速度		60Hz 0.3rpm		
揚程		150m		
G.L.揚程		6~17.5m	4~12m	2~7m
起伏角度		20~75°		
操作方式		リモートコントロール		
安全装置		過荷重防止・過巻・起伏・旋回各リミットスイッチ アウトリガー張出確認リミットスイッチ バランスウェイト位置確認リミットスイッチ		