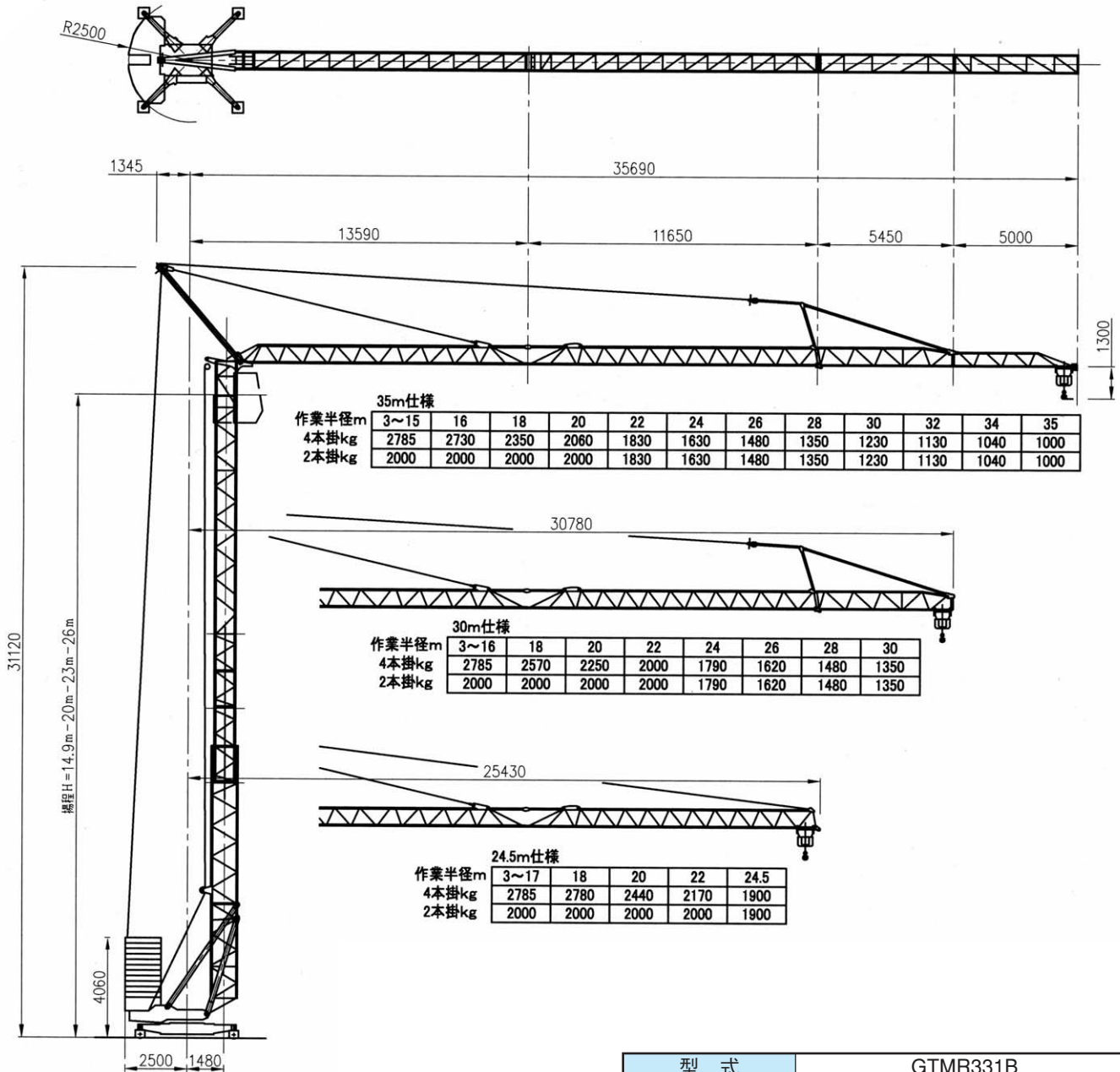


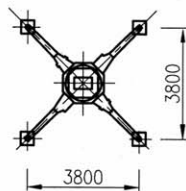
# GTMR-331B

定格荷重 1.0t  
 作業半径 35m  
 最大揚程 26m

## 主要寸法図 単位:m/m



## 台座平面図



型式		GTMR331B			
作業半径		3~24.5m	3~30m	3~35m	
定格荷重	2本掛	2.0~1.9t	2.0~1.35t	2.0~1.0t	
	4本掛	2.785t~1.9t	2.785t~1.35t	2.785t~1.0t	
速度	巻上	低速	中速	高速	
		2本掛	8.3 (9.9) m/min	25 (30) m/min	50 (60) m/min
		4本掛	4.1 (4.9) m/min	12 (15) m/min	25 (30) m/min
	横行	0~22~44 (0~26~56) m/min			
	旋回	0~0.8 (0~0.96) rpm			
走行	25 (30) m/min				
電動機	巻上	11 (13.2) / 3.7 (4.4) kw			
	横行	3 / 3.6kw			
	旋回	2.2 (2.6) kw			
	走行	2×1.5 (2×1.8) kw			
電源	三相交流 380/440V 50/60Hz				
最大揚程	26m				
安全装置	モーメントリミッター 巻過防止装置 ロードリミッター 横行リミッター 旋回リミッター 走行リミッター				
記事	( )内は60Hz時の速度を示す				