

# 水平安全ネット・垂直養生ネット

## 水平安全ネット

- 特徴…耐衝撃性に優れた安全性と防災性を備える商品で、人体の墜落を受け止め工事の安全対策に応えます



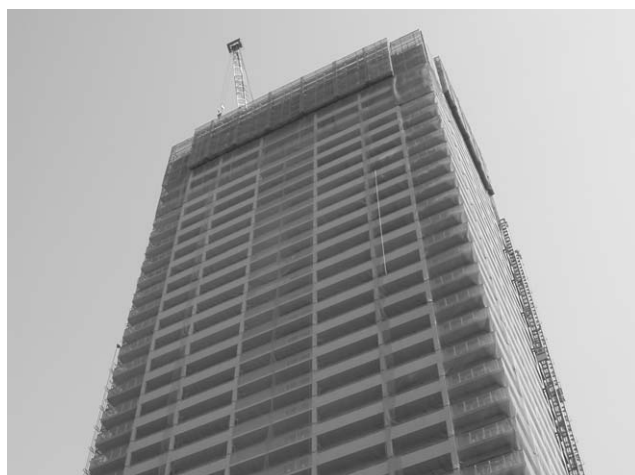
品名	寸法	重量(kg)
防災ラッセルネット 仮設工業会認定商品 色・ブルー 目合・15ミリ目	0.5×6	2.3
	1×6	3.6
	2×6	5.8
	3×6	8.4
	4×7	13.4
	5×5	12.6
	6×6	15.7
	7×7	20.0
	5×10	20.5
8×8	27.0	
ネットクランプ		0.63
ネットブラケット(伸縮式)	有効300mm ～500mm	3.0

### ◎使用上の注意

1. 複合(接続)ネットとして使用するときには、ネット相互の平行する縁綱を30cm以下の間隔で結束糸等を用い結合してください
2. 安全ネットの取り付けにあたっては、四隅の吊綱は必ず用いてください
3. 安全ネットが溶接作業等の火花等により損傷の恐れがあるときは、火花が安全ネットに飛散ないように処置をしてください
4. 安全ネットを本来の目的以外の用途に使用しないでください

## 垂直養生ネット

- 特徴…ネット自体の自重が軽いので取り扱い易く、ボルト・工具等や建設資材の破片が飛来落下して、作業員・通行者への危害を防ぎます



品名	寸法	重量(kg)
垂直ネット 目合・15ミリ目	グリーン 1×10	2.1
	〃 3.6×12	8.8
	〃 6×12	15.0
	ブルー 1×10	2.1
	〃 6×6	7.6
	〃 3.6×12	8.8
	〃 6×12	15.0
	シルバー 1×10	3.0
	〃 7×7	10.3
	〃 4×14	12.3
	〃 7×14	21.0

### ◎使用上の注意

1. 養生ネットの取り付けは、必ず全ての吊綱で緊結してください
2. 養生ネットを継ぎ合わせ使用するときには、隙間ができないように50cm以上を二重に重ねて接続(50cm間隔で結束)して使用するか、または、隙間ができないように縁綱を平行に接続(15～20cm間隔で結束)して使用する2種類の方法があります(結束用ロープとして番線は絶対使わないでください)