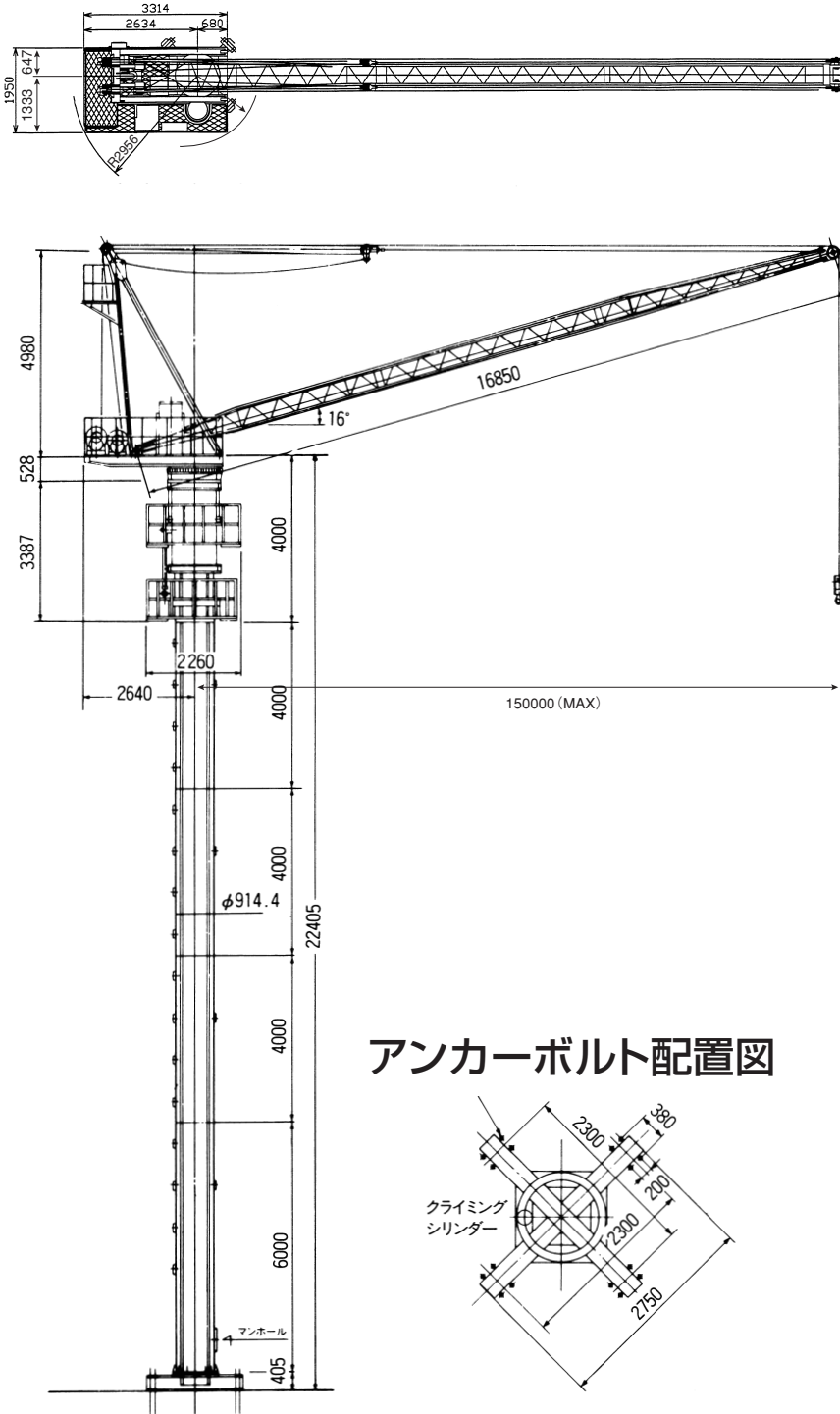
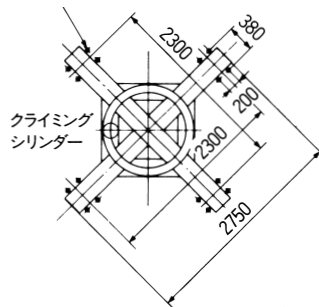


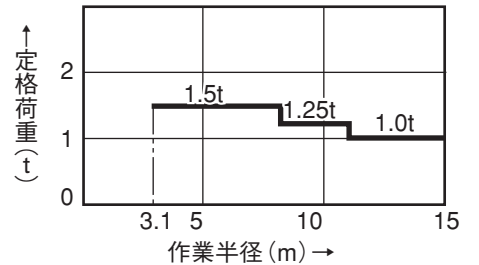
## 主要寸法図 単位：m/m



## アンカーボルト配置図



## 荷重曲線



## 主要仕様

型式	KCP-H1015 (コシハラ)			操作方法	リモートコントロール (押釦式)	電動機	6kw 4Pブレーキ付		
定格荷重	1500kg	1250kg	1000kg	マスト	自立高	22.405m (ベース含む)	巻上	速度	50Hz 16.5m/min 60Hz 20m/min
作業半径	3.1~8m	3.1~11m	3.1~15m		長さ	下部 6.0m 中間部 4.0m		鋼索	10mmモノロープA特種2本掛 (80m+2H)
起伏角度	16°~75° (マスト継足時85°)			安全装置	重量	下部 1380kg 中間部 940kg	起伏	電動機	3.9kw6Pブレーキ付
旋回範囲	360°				過荷重・過巻・起伏・旋回各制限 リミットスイッチ・ブーム安全索・ストップバー・クライミング各作動確認 ロック装置・本体落下防止装置			速度	50Hz 35°/min 60Hz 42°/min
旋回台重量	2730kg			旋回	方式	0.75kw4P GMブレーキ付	クライミング	鋼索	9mmJIS6号 (6X37) A種8本掛 (85m)
クライミング装置重量	1865kg				速度	50Hz 0.34rpm 60Hz 0.41rpm		方式	油圧シリンダー (ストローク1000mm)
最大揚程	50m					出力	1.5kw4P	速度	上昇 0.76m/min 下降 1.40m/min
電源	50/60Hz 200/220v								