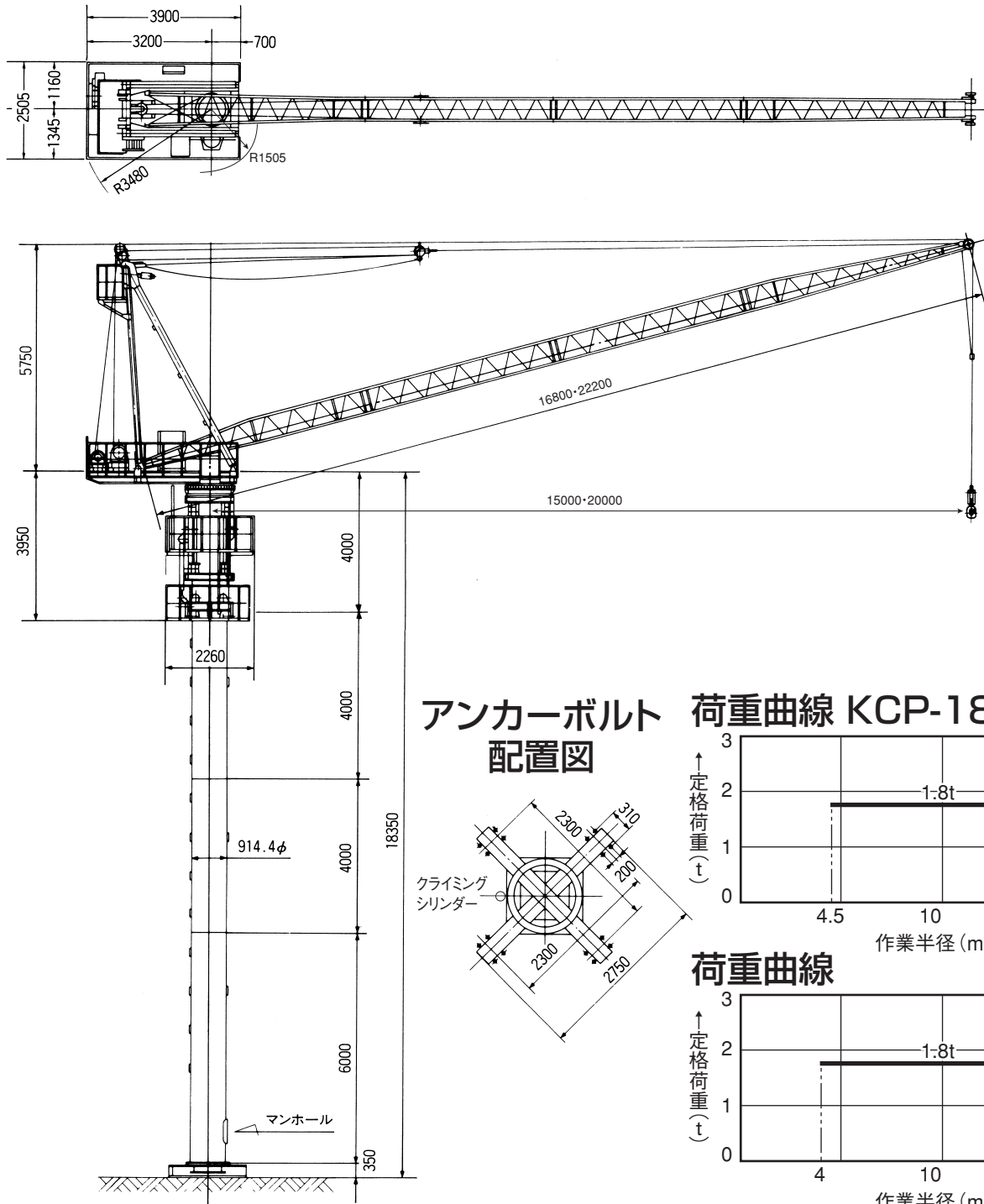


KCP-H1020

定格荷重 1t
 作業半径 20m
 最大揚程 50m

主要寸法図 単位：m/m



主要仕様

型式	KCP-H1020 (コシハラ)			操作方法	リモートコントロール (押釦式)	巻上	電動機	10/1.2kw6Pブレーキ付
定格荷重	1800kg	1500kg	1000kg	自立高	18.350m (ベース含む)		速度	50Hz 21m/2.5min 60Hz 25m/3min
作業半径	4~15m	4~18m	4~20m	長さ	6.0m下部 4.0m中間部	鋼索	10mmモノロープA特種2本掛 (100m+2H)	
起伏角度	12°~75° (マスト継足時85°)			重量	1380kg下部 940kg中間部	電動機	3.9kw6Pブレーキ付	
旋回範囲	360°			安全装置	過荷重・過巻・起伏・旋回各制限リミットスイッチ・ブーム安全索・ストッパー・クライミング各作動確認ロック装置・本体落下防止装置	速度	50Hz 33°/min 60Hz 40°/min	
旋回台重量	2950kg					旋回	方式	0.75kw4P GMブレーキ付
クライミング装置重量	1865kg						速度	50Hz 0.25rpm 60Hz 0.30rpm
最大揚程	50m			方式	0.75kw4P GMブレーキ付	クライミング	出力	1.5kw4P
電源	50/60Hz 200/220v			速度	50Hz 0.25rpm 60Hz 0.30rpm		速度	上昇 0.76m/min 下降 1.40m/min