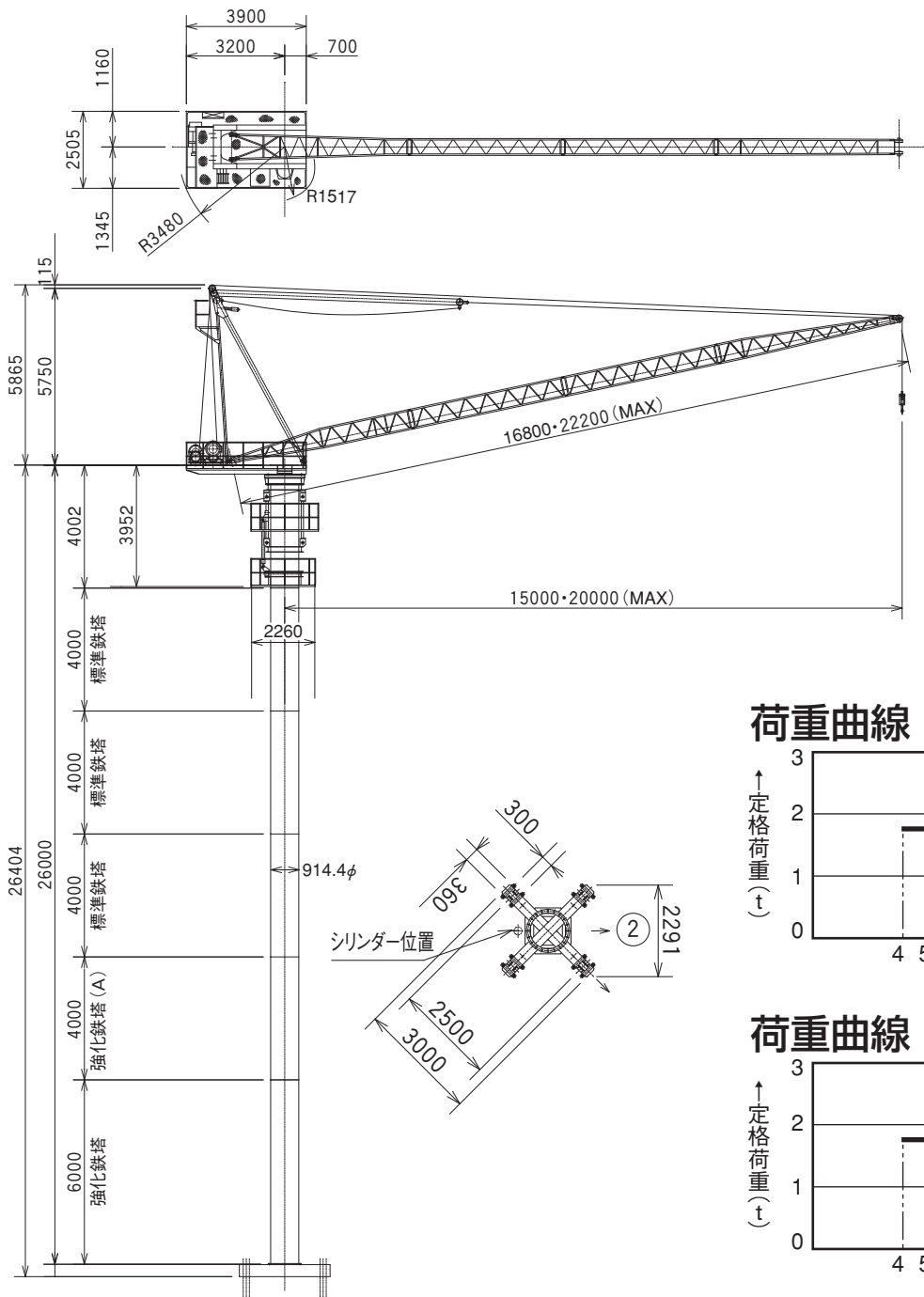
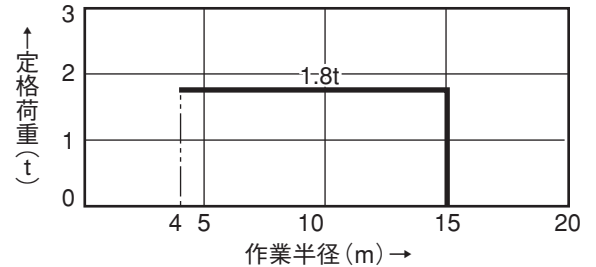


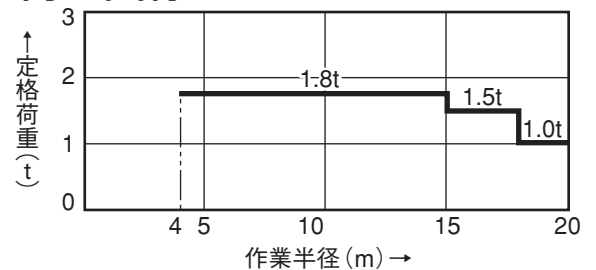
## 主要寸法図 単位：m/m



### 荷重曲線 KCP-1815



### 荷重曲線 KCP-1020



## 主要仕様

型式	KCP-H <sub>2</sub> 1020 (コシハラ)			揚程	50m	電動機	3.9kw 6Pブレーキ付		
定格荷重	1800kg	1500kg	1000kg	操作方法	リモートコントロール (押釦式)		起	速度	50Hz33°/min 60Hz40°/min
作業半径	4~15m	4~18m	4~20m	電源	50/60Hz 200/220v	伏	鋼索	φ10 IWRC6×Fi (29) B種 (JIS18号)	
起伏角度	12°~75° (マスト継足時85°)			安全装置	過荷重防止リミット・過巻・起伏・旋回・各制限リミットスイッチ・ブーム安全索・ストッパー・クライミング各動作確認ロック装置・本体落下防止装置		鋼索掛数及び長さ	8本掛 (90m)	
旋回範囲	360°				巻	電動機	10/1.2kw 6Pブレーキ付	旋回	方式
旋回台重量	2950kg			速度		50Hz 21/2.5m/min 60Hz 25/3m/min	速度		50Hz0.25rpm 60Hz0.3rpm
クライミング装置重量	1865kg			上	鋼索	10m/mφ モノロープA特種	クライミング	方式	油圧シリンダー式、クライミングピッチ1M
マスト	自立高	26.390m (ベース含む)			鋼索掛数及び長さ	2本掛 (100m+2H)		出力	1.5kw4P
	長さ	下部6.0m 中間部4.0m		速度			上昇 0.76m/min 下降 1.40m/min		
	重量	下部2140kg 中間強化1450kg 中間部940kg							