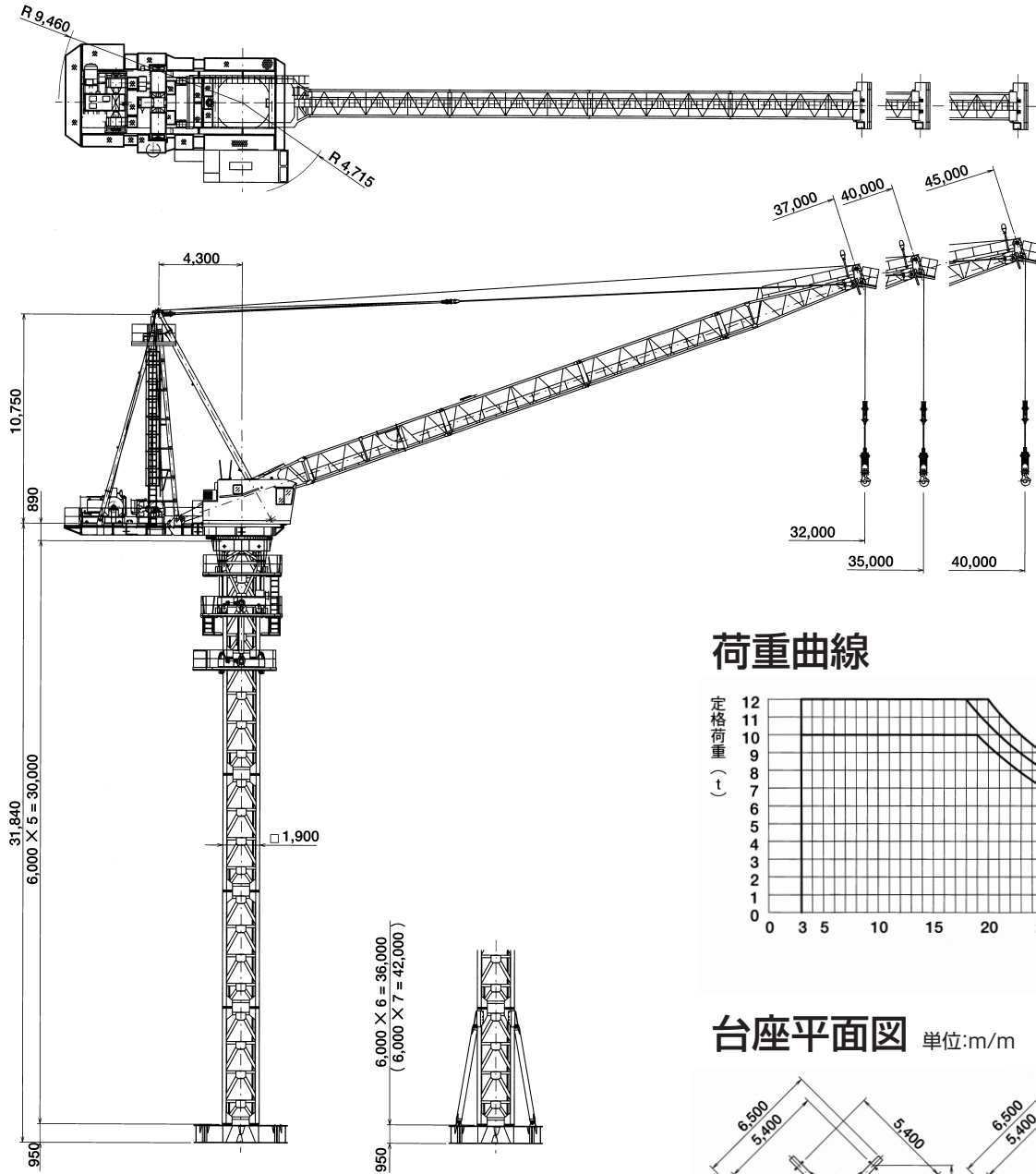
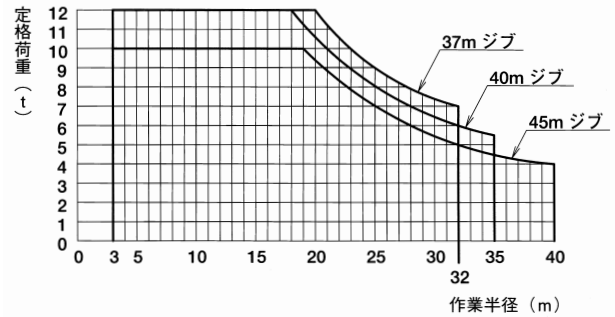


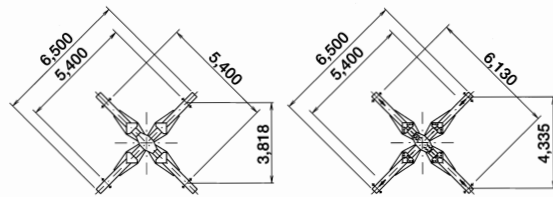
主要寸法図 単位:m/m



荷重曲線



台座平面図 単位:m/m



平台座 5段自立型

平台座 6段, 7段自立型

主要仕様

型式	OTA-230N (小川製作所)					
37m ジブ	定格荷重	7.0t	7.5t	9.1t	10.1t 12.0t	
	作業半径	32m	30m	25m	23m 20m~3m	
40m ジブ	定格荷重	5.5t	6.5t	8.0t	10.0t 12.0t	
	作業半径	35m	30m	25m	21m 18m~3m	
45m ジブ	定格荷重	4.0t	4.6t	5.5t	6.9t 9.3t 10.0t	
	作業半径	40m	35m	30m	25m 20m 19m~3m	
速度	巻上 50Hz	高速	1.0t以下 83m/min			
		中速	6.0t以下 37m/min			
		低速	12.0t以下 19m/min			

速度	巻上	60Hz		1.0t以下 100m/min				
		起伏	高速	6.0t以下 44m/min				
度	旋回	50Hz	37m	125秒	40m	126秒	45m	127秒
		60Hz	ジブ	104秒	ジブ	105秒	ジブ	106秒
度	昇降	50Hz	0.62rpm					
		60Hz	0.30m/min					
	電動機	巻上	55kw 8P 40%ED					

電動機	起伏	25kw 6P 25%ED
	旋回	11kw 4P
	昇降	11kw 4P
最大揚程	最大半径時167m (フック高さ)	
操作方式	運転室内操作	
電源	400/440v 50/60Hz	
安全装置	巻過防止装置・起伏行過防止装置・過負荷防止装置	
最大自立高さ	30.950m (ベース含む)	
	36.950m (ベース含む) ステ付	