

## 暖房機器



**ブルーヒーター**  
 寸法: W470×D622×H722mm  
 適室: 71~100au  
 重量: 20.5kg  
 不完全燃焼防止装置付、  
 温風ファン付



**対流型ストーブ**  
 寸法: W460×D460×H553mm  
 適室: 20~28.0au  
 重量: 9.9kg



**ブルーヒーター**  
 寸法: W470×D622×H674mm  
 適室: 41~57au  
 重量: 20.0kg  
 不完全燃焼防止装置付、  
 温風ファン付

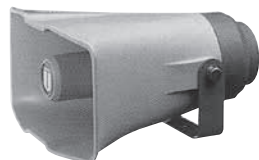


**石油ファンヒーター**  
 寸法: W400×D309×H454mm  
 適室: 13~18au  
 重量: 9.5kg  
 不完全燃焼防止装置付



**セラミックファンヒーター**  
 寸法: W370×D180×H370mm  
 重量: 3.9kg  
 1320W/1260W (50/60Hz)

## 放送機器



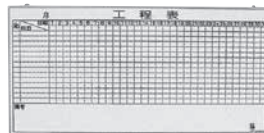
**スピーカー**  
 口径: 315×160mm  
 定格入力: 15W



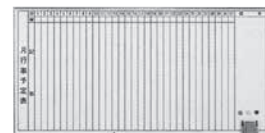
**ワイヤレスアンプ・マイク**  
 W298×D205×H460mm  
 出力20w 10.3kg

## 白板

※その他各種とりそろえております。



**工程表白板**  
 寸法: W1800×H900mm



**月例白板**  
 寸法: W1800×H900mm

## オフィサクセサリー



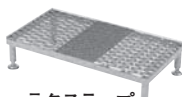
**ローパーティション (イッピ)**  
 寸法: W900×H1500mm  
 クロス帖



**ローパーティション (イッピ)**  
 寸法: W900×H1800mm



**ブラインド**  
 寸法: W1710×H1000mm



**ラクステップ**  
 寸法: W730×D390×  
 H150~230mm  
 アジャスター付



**くず入れ (販売品)**  
 寸法: W238φ×D200φ×  
 H278mm



**ヘルポスト**  
 寸法: W855×D260×H70mm 3ヶ掛



**吸殻入れ (販売品)**  
 寸法: W482×D339×  
 H635mm



**消火器 10型**  
 寸法: W180×D126×H504mm  
 重量: 5.13kg