

親綱ロープ・親綱緊張器・親綱支柱・安全ブロック



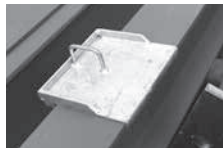
親綱支持用ベルト

※ロック付き親綱でご依頼頂ければ便利です(端部サツマ加工)
 ※安全ブロックには、吊下げロープはセットされております
 ※安全ブロックの引寄せロープは販売となります

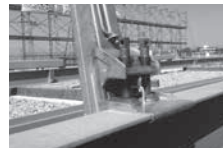
品番	品名	規格(m)	重量(kg)
SS060	親綱(大口径片フック)	6	1.45
SS080		8	1.8
SS100		10	2.1
SS120		12	2.4
SS150		15	2.8
SS200		20	3.6
SS250		25	5.6
SS902	キョーワロック(緊張器)		1.35
SS900	親綱支柱(直行兼用型) 鋼製		8.9
SS901	親綱支柱(平行専用型) アルミ製		6.3
SS904	スライドチャック(ロリップ)		0.89
PSB06	安全ブロック	6	2.2
PSB12		12	6.8
PSB15		15	8.3
PSB20		20	11.0
PSB25		25	13.0

支柱キャッチプレート(小幅H鋼用親綱支柱取付金具)

●特徴…これまで取付出来なかった100mm
 梁に親綱支柱を取り付けることが
 出来ます。ワンタッチで取付可能
 です。



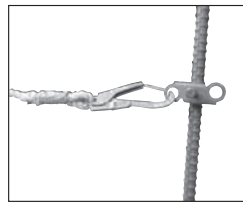
支柱キャッチプレート



取り付け後

	使用可能H形鋼 (高さ×辺)
呼称寸法	100×100
	150×100
	200×100

親鋼鉄筋フック



品番	品名	適応鉄筋径
SSH032	鉄筋フック32型	D22~32
SSH041	鉄筋フック41型	D35~41

金属折板屋根墜落防護用支柱



外形図

