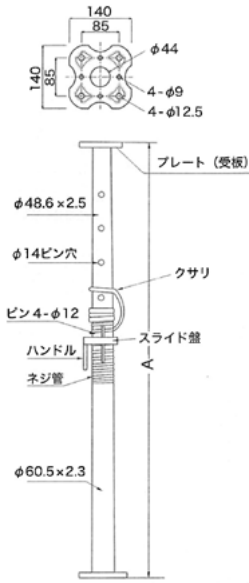


支保工

パイプサポート



機材名	A (mm)	結束数	重量 kg
SPサポート10型	320~440	50	4.0
SPサポート15型	410~620	50	4.5
SPサポート20型	620~940	50	6.0
SPサポート30型	920~1415	50	7.5
SPサポート40型	1220~1995	50	9.5
SPサポート60型	1720~3040	50	12.5

※ボルトはM10-75です。別途ご用意願います。

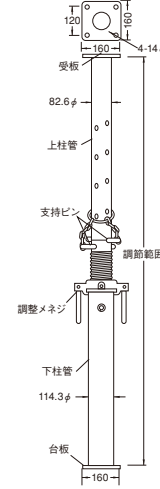
■許容荷重

サポート 使用長 (m)	普通使用状態における 使用長別許容強度kg (KN)		一端を削で平坦な面 支持の時kg (KN)
	水平つなぎ (無)	水平つなぎ (有)	水平つなぎ (無)
3.4	1,000 (9.8)	2,000 (19.6)	1,500 (14.7)
3.3	1,100 (10.78)		1,550 (15.19)
3.2	1,200 (11.76)		1,600 (15.68)
3.1	1,300 (12.74)		1,650 (16.17)
3.0	1,400 (13.72)		1,700 (16.66)
2.9	1,500 (14.7)		1,750 (17.15)
2.8	1,600 (15.68)		1,800 (17.64)
2.7	1,700 (16.66)		1,850 (18.13)
2.6	1,800 (17.64)		1,900 (18.62)
2.5	1,900 (18.62)		1,950 (19.11)
2.4	2,000 (19.6)		2,000 (19.6)

以下同様に扱う

※2.4m未満の使用長に対しては許容荷重2,000kg限度として扱う。
 ※3.4m以上の使用長に対しては許容荷重2,000kg限度とし、高さ2m以内ごとに水平つなぎを直角2方向に設け、かつ水平つなぎの変位を防止する措置を講ずる。

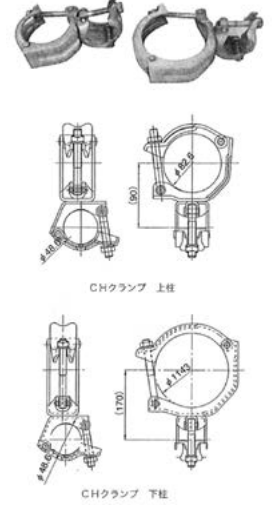
強力サポート



型式	寸法 (LL)	重量 (kg)	許容耐圧強度
CH24型	1815~2470	40.1	14.7KN
CH32型	1865~3270	49.0	14.7KN
CH40型	2665~4070	58.0	12.7KN
CH50型	3665~5010	63.3	9.8KN

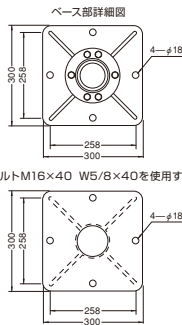
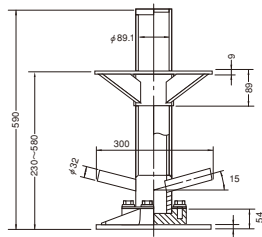
CHクランプ

強力サポートと単管パイプをつなげられます。



機材名	重量 (kg)
CHクランプ 上柱 自在	1.0
CHクランプ 上柱 直交	1.1
CHクランプ 下柱 自在	1.3
CHクランプ 下柱 直交	1.3

四角支柱(ジャッキ) SSJ-58

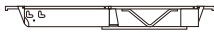


縦ぎボルトM16×40 W5/8×40を使用する

ホリービーム



AX11-14型



AX14-18型



AX18-25型



AX25-32型



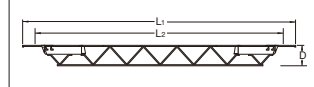
AX32-39型



AX39-46型

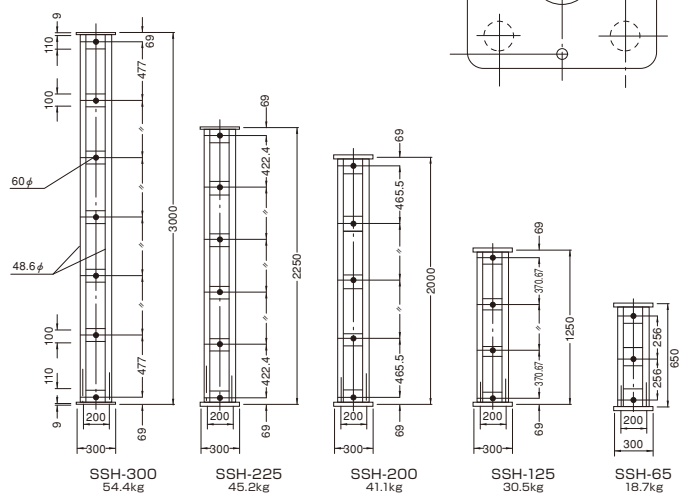
■寸法図

仕様 型式	本体製品寸法		重量 kg
	L ₁ ~L ₂ 寸法 (mm)	D寸法 (m)	
AX11-14	1120~1460	163	11.3
AX14-18	1460~1825	163	12.5
AX18-25	1825~2525	272	19
AX25-32	2525~3225	323	23
AX32-39	3225~3925	324	28
AX39-46	3925~4625	325	35

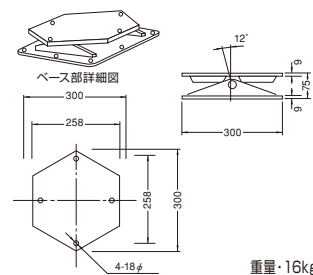


四角支柱(柱材)

●四角支柱許容荷重

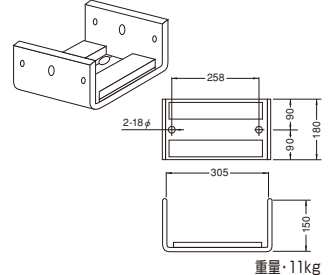


四角支柱(自在ベース) SSF-75



重量・16kg

四角支柱(梁受金具) SSU-31



重量・11kg