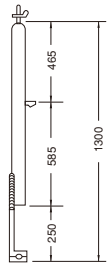


枠組関係

手摺柱Sタイプ

A-25S



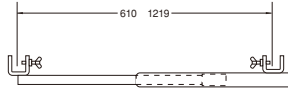
重量・3.6kg

手摺



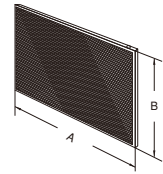
記号	A	重量 kg
A-31	1829	2.2
A-32	1524	1.5
A-29	1219	1.2
A-27	914	0.9
A-26	610	0.5

エンド・ストッパー



重量・3.25kg

養生枠



記号	A	B	重量 kg
OS-4055	1814	860	9.2
OS-405	1510	860	8.0

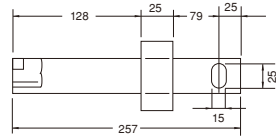
アームロック



記号	A	重量 kg
A-121	236.5	0.23
A-122	325.0	0.32
A-123	419.0	0.42
A-125	331.5	0.40
A-126	739.0	0.74
A-127A	507.5	0.44
A-128	826.0	0.80

建枠特殊ジョイント

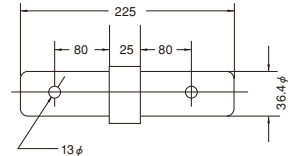
A-20S



重量・0.62kg

建枠ジョイント

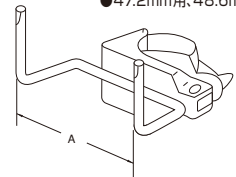
A-20



重量・0.48kg

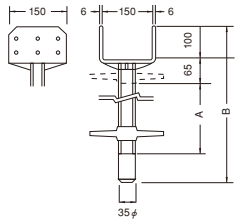
養生クランプ

●47.2mm用, 48.6mm用



種類	A	重量 kg
42.7	50	0.34
48.6	55	0.36

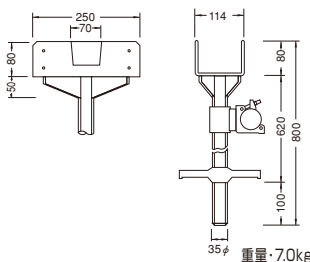
大引受ジャッキ



記号	A	B	重量 kg
A-752H	250	506	5.1
A-752HL	450	700	6.5

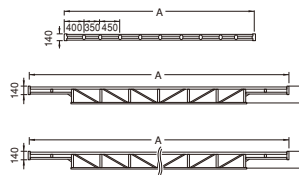
大引受ジャッキ(100角用)

A-753HL



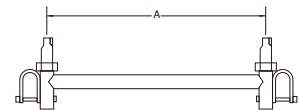
重量・7.0kg

梁 枠



記号	スパン	A	重量 kg
A-148	2	4200	25
A-147	3	6000	40
A-146	4	7600	52

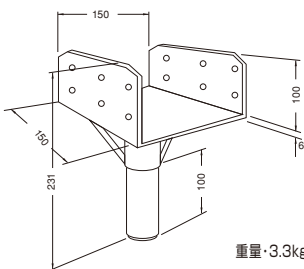
梁 渡 し



記号	A	重量 kg
A-150	1219	10.2
A-152	914	6.5
A-153	610	5.9

大 引 受

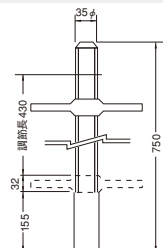
A-15H



重量・3.3kg

棒ジャッキ(ミノ切り)

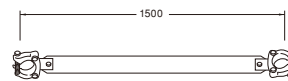
A-75



重量・3.8kg

方 杖

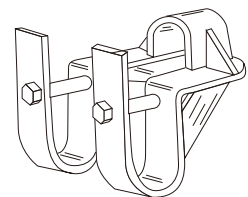
KC-15



重量・5.5kg

梁枠取付金具

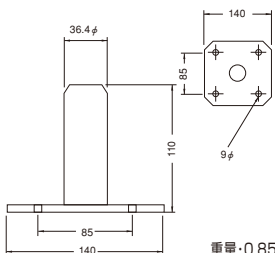
A-1453



重量・2.7kg

建枠ベース

A-15



重量・0.85kg

かべつなぎ



許容重量 4.410N

機材コード	機材名	L(mm)
NK1416	壁つなぎNK1416	140~160
NK1925	壁つなぎNK1925	190~250
NK2434	壁つなぎNK2434	240~340
NK3352	壁つなぎNK3352	330~520
NK5072	壁つなぎNK5072	500~720
NK7092	壁つなぎNK7092	700~920
NK90112	壁つなぎNK90112	900~1120

KS壁つなぎ

