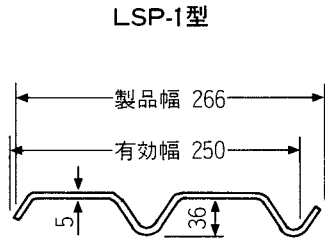


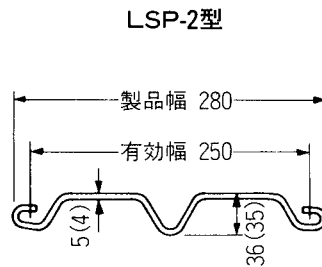
軽量鋼矢板・鋼矢板・覆工板

軽量鋼矢板

断面形状

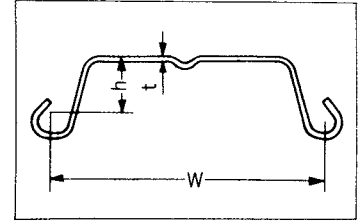


LSP-1型



LSP-2型

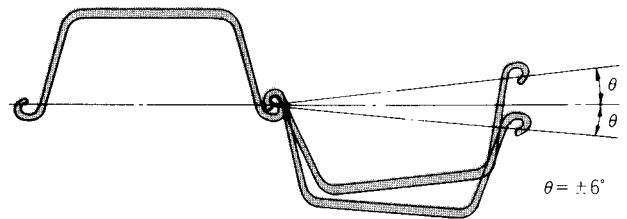
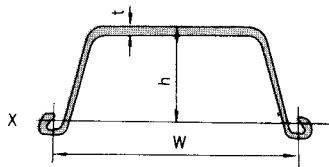
断面性能



| 種類 | m当たりの 所要枚数 (枚) | 寸法(mm) | | | 矢板1枚につき | | | | 壁幅1mにつき | | | | |
|--------|----------------------|--------|-----|----|---------------------------|-------------------------------------|----------------------------|--------------------|--------------|-----------------------------|---------------------------------------|------------------------------|----------------------------|
| | | t | w | h | 断面積 (cm ²) | 断面二次 モーメント (cm ⁴) | 断面係数 (cm ³) | 断面 二次半径 (cm) | 重量 (kg/m) | 断面積 (cm ² /m) | 断面二次 モーメント (cm ⁴ /m) | 断面係数 (cm ³ /m) | 重量 (kg/m ²) |
| LSP-1型 | 4 | 5.0 | 250 | 36 | 16.47 | 20.2 | 8.33 | 1.11 | 12.9 | 65.88 | 80.8 | 33.3 | 51.6 |
| LSP-2型 | 4 | 5.0 | 250 | 36 | 18.85 | 22.9 | 10.2 | 1.10 | 14.8 | 75.40 | 107 | 59.7 | 59.2 |

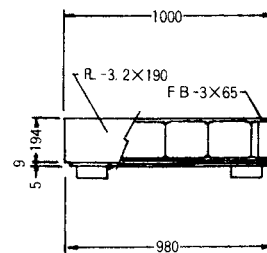
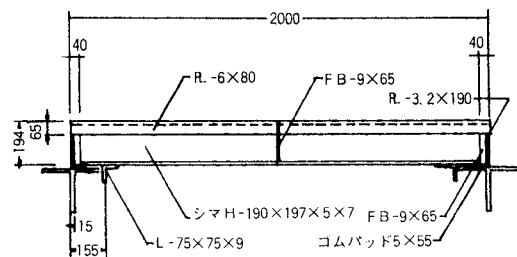
鋼矢板

断面形状



| 種類 | 寸法(mm) | | | 断面積 | | 断面二次モーメント | | 断面係数 | | 重量 | |
|---------|--------|-----|-----|----------------------------|----------------------------|----------------------------------|--------------|----------------------------------|----------------|------------------------------------|--|
| | t | w | h | 1枚当り (cm ²) | 1枚当り (cm ⁴) | 壁幅 1m当り (cm ⁴) | 1枚当り (cm) | 壁幅 1m当り (cm ²) | 1枚当り (kg/m) | 壁幅 1m当り (kg/m ²) | |
| FSP-II | 10.5 | 400 | 100 | 61.18 | 1,240 | 8,740 | 152 | 874 | 48.0 | 120 | |
| FSP-III | 13.0 | 400 | 125 | 76.42 | 2,220 | 16,800 | 223 | 1,340 | 60.0 | 150 | |
| FSP-IV | 15.5 | 400 | 170 | 96.99 | 4,670 | 3,860 | 362 | 2,270 | 76.1 | 190 | |

覆工板



| 覆工板 | 高さ (mm) | 面積 (m ²) | 断面係数 (m ³) | 断面二次 モーメント (cm ⁴) | 主要材 | 重量 1枚当り (kg) |
|---------|------------|-------------------------|---------------------------|-------------------------------------|------|--------------------|
| 1.0×2.0 | 208 | 2.0 | 312 | 3,030 | 縞H型钢 | 367 |