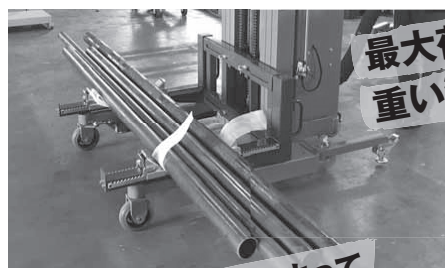


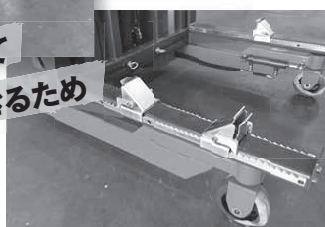
アップロー

アップロー

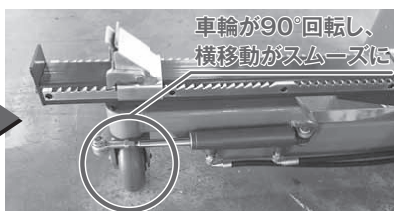


最大荷重500kg。
重い資材も楽々リフトアップ

資材の種類・量によって
フォーク間隔が調整できるため
安全性も抜群



スイッチ一つで
進行方向の切替が可能



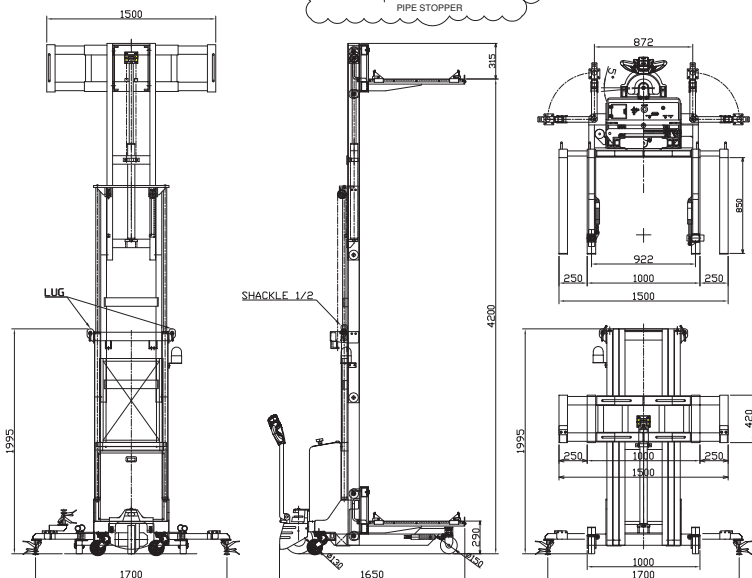
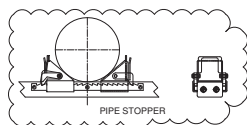
車輪が90°回転し、
横移動がスムーズに



コンパクト設計&バッテリー駆動・
自走式だから狭い現場でも大活躍



約2.9~4.2mの揚高が可能



品番	HM100
品名	アップロー
型式	APL2-500-4M
最大荷重 (kg)	500
標準揚高 (mm)	290~4200
本体重量 (kg)	500
全長 (mm)	1650
全高 (mm)	1995
全幅 (mm)	1000
フォーク長さ (mm)	850
フォーク間隔 (mm)	1000~1500
前輪 (mm)	φ150
後輪 (mm)	DRIVE φ260、CASTER φ130
バッテリー	24V×70Ah (Lithium)
バッテリー充電	AC 1φ×100V 50/60Hz