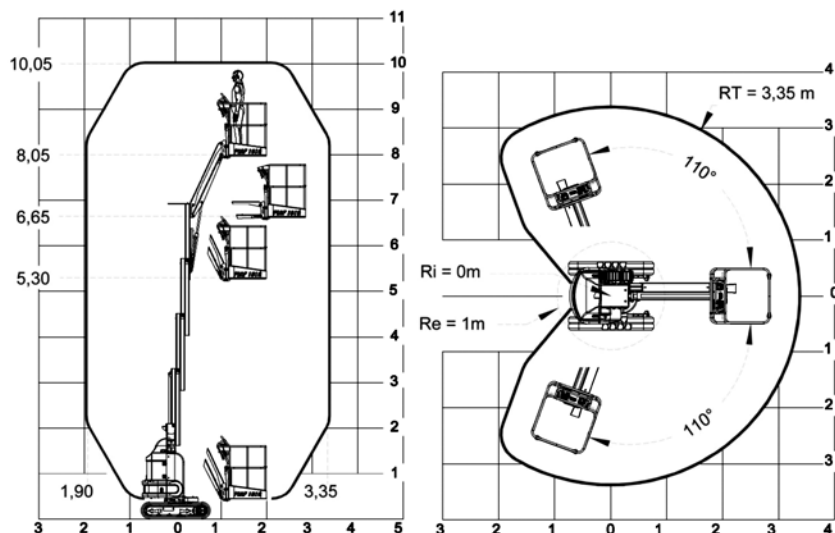


# 電動マストブームリフト(クローラー)

## PIAF 1010



### 作業半径 (m)



|             |                         |
|-------------|-------------------------|
| メーカー        | ATN                     |
| 型式          | PIAF 1010               |
| 最大作業床高(m)   | 8.05                    |
| 最大作業半径(m)   | 3.35                    |
| 最大積載荷重(kg)  | 200                     |
| 走行動力        | バッテリー                   |
| 本体旋回範囲(°)   | 右110/左110               |
| ジブ屈折範囲上下(°) | +115/-115               |
| 登坂能力(%)     | 30(16°)                 |
| 最小回転半径外輪(m) | 1.00                    |
| 車両総重量(kg)   | 2780                    |
| 走行速度(km/h)  | 1.50                    |
| 走行形式        | ノーマーキングゴムクローラー<br>(グレー) |
| 資格          | 特別教育                    |

(mm)

