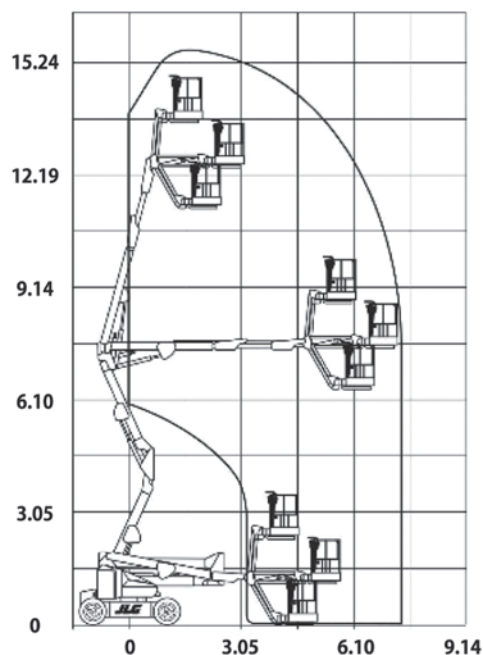


多関節電動ブームリフト

E450AJ



作業半径
(m)



メーカー	JLG
型式	E450AJ
最大作業床高(m)	13.72
最大作業半径(m)	7.24
最大乗越高さ(m)	7.70
最大積載荷重(kg)	227
本体旋回範囲(°)	360(非連続)
プラットフォーム旋回範囲左右(°)	90/90
ジブ屈折範囲上下(°)	+84/-60
ジブ屈折範囲左右(°)	—
登坂能力(%)	30(16.7°)
最小回転半径外輪(m)	3.15
車両総重量(kg)	6840
走行速度(km/h)	5.10
走行形式	ノーマーキングタイヤ (グレー)
資格	技能講習

(mm)

