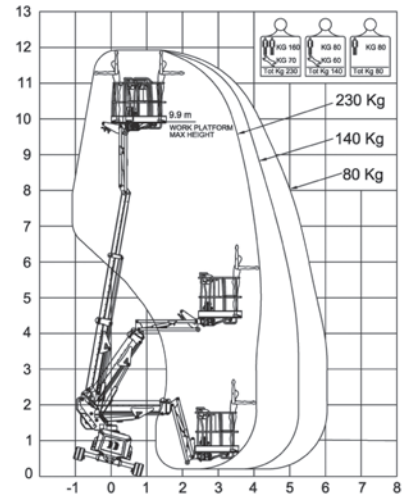
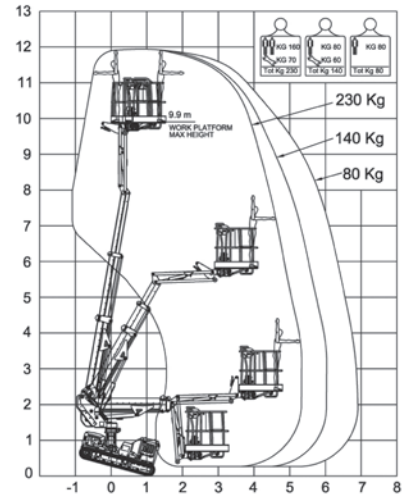


傾斜地用屈伸クローラーブームリフト

JIBBI 1250 EVO



作業半径
(m)



メーカー	ALMAC
型式	JIBBI 1250 EVO
最大作業床高(m)	9.90
最大積載荷重(kg)	230
動力	エンジン
車両総重量(kg)	2850
最大作業半径(m)	5.40
本体旋回範囲(°)	右110/左110
プラットフォーム旋回範囲左右(°)	70
前後傾斜	±15°
左右傾斜	±15°
登坂能力(前後)	25°
登坂能力(左右)	25°
走行速度(km/h)	2.50
走行形式	ノーマーキングクローラー
資格	特別教育

