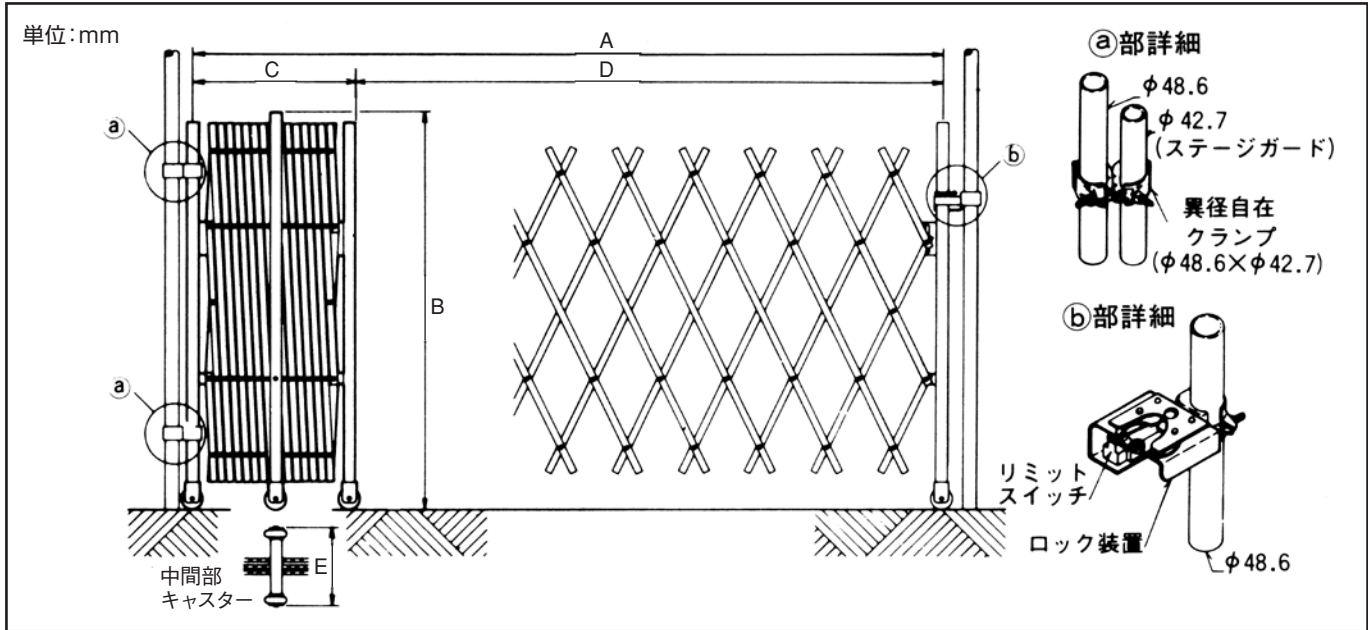


ステージガード

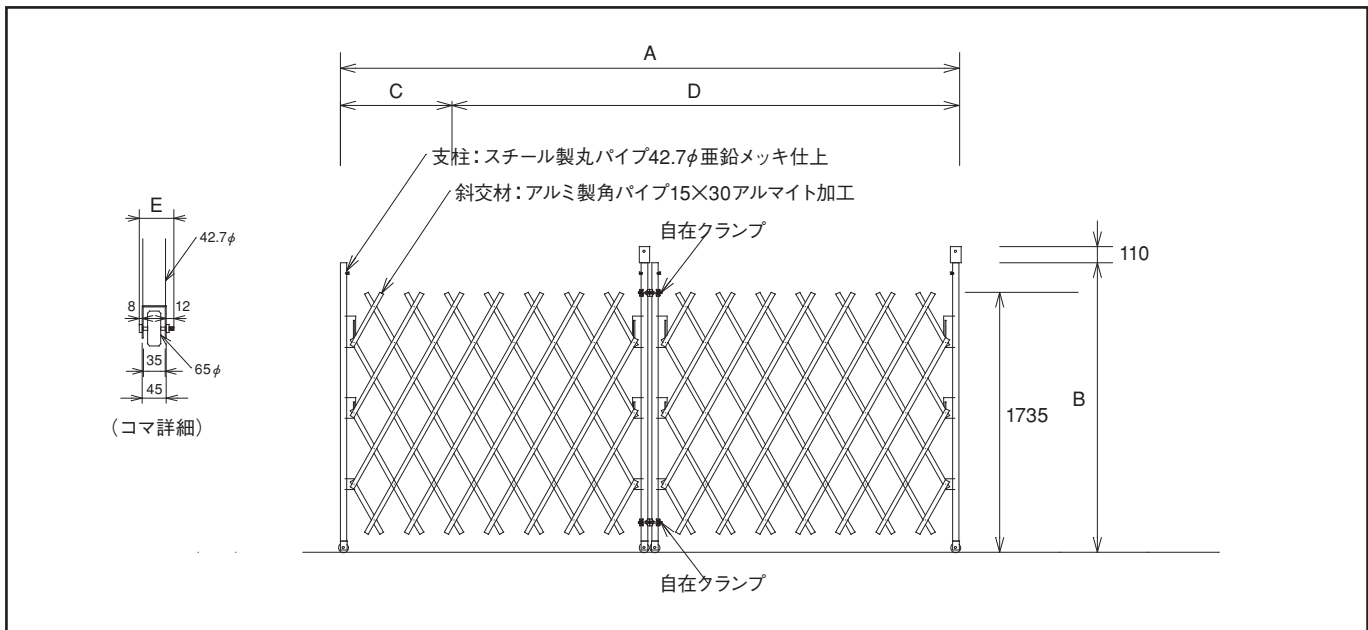
キャスター式ステージガード



寸法表(標準規格品)

品名	シャダン間口(公称) (mm) A	高さ (mm) B	タタミ幅 (mm) C	有効間口 (mm) D	中間部キャスト幅 (mm) E	備考
ステージガード 2.0型	2000	1200	340	1660	220	中央部2連キャスト
ステージガード 3.6型	3600		500	3100		
ステージガード 5.4型	5400		700	4700		

アルミ踊り場ゲート



寸法表(標準規格品)

品名	シャダン間口(公称) (mm) A	高さ (mm) B	タタミ幅 (mm) C	有効間口 (mm) D	キャスト幅 (mm) E	備考
アルミ踊り場ゲート 2.0型	2000	1930~2930	320	1680	65	単キャスト
アルミ踊り場ゲート 4.0型	4070		710	3360		
アルミ踊り場ゲート 6.0型	6140		1080	5060		