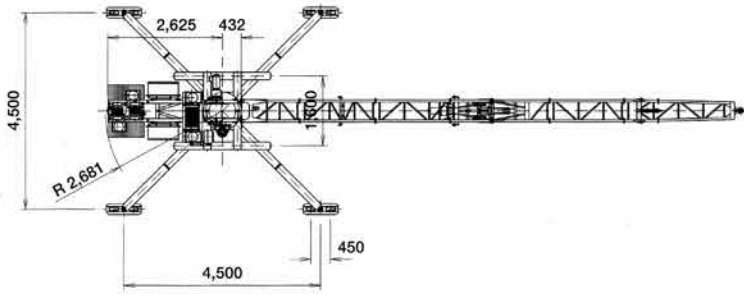


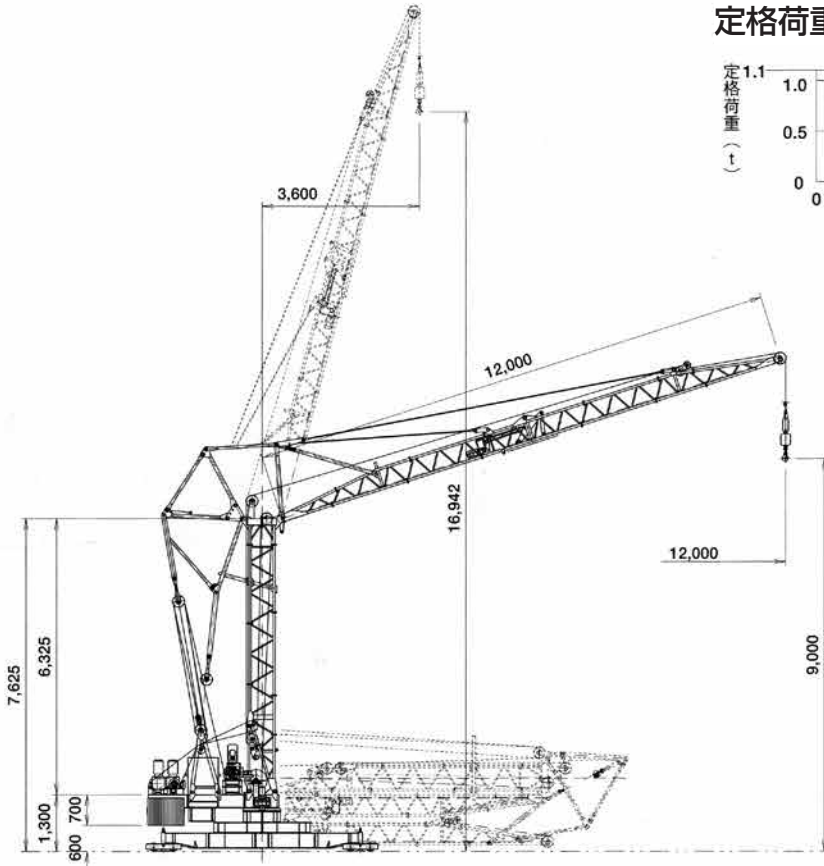
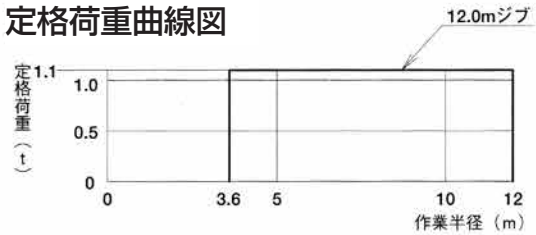
# OJ-13N

定格荷重 1.1t  
 作業半径 12m  
 最大揚程 240m

## 主要寸法図 単位:mm



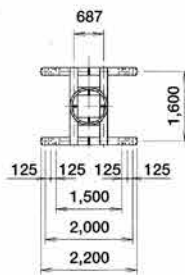
## 定格荷重曲線図



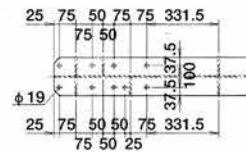
## 仕様

メーカー	小川製作所		
型式	OJ-13N		
定格荷重	1,100t		
作業半径	12~3.6m		
速度	巻上	25/50m/min (1.1/0t)	
	起伏	100 sec	
	旋回	0.44 rpm	
	ジブ屈伸	50Hz 120sec	60Hz 100sec
電動機	巻上	2x3.7kw 4P	インバーター制御
	起伏	2x1.5kw 4P	インバーター制御
	旋回	0.4kw 4P	インバーター制御
	ジブ屈伸	0.75kw 4P	
機	巻上ロープリール	2.2kw 4P	インバーター制御
操作方式	有線リモートコントロール		
揚程	最大半径時 240m(フック高さ)		
電源	200/220V	50/60Hz	
安全装置	巻過防止装置、起伏過防止装置、過負荷防止装置、旋回制限装置、ジブ屈伸制限装置		
部材重量	90kg		
重量	9,026kg		

## 軸受梁 平面図 単位:mm



## 軸受梁端部 詳細図 単位:mm



## アウトリガフレーム 未使用時