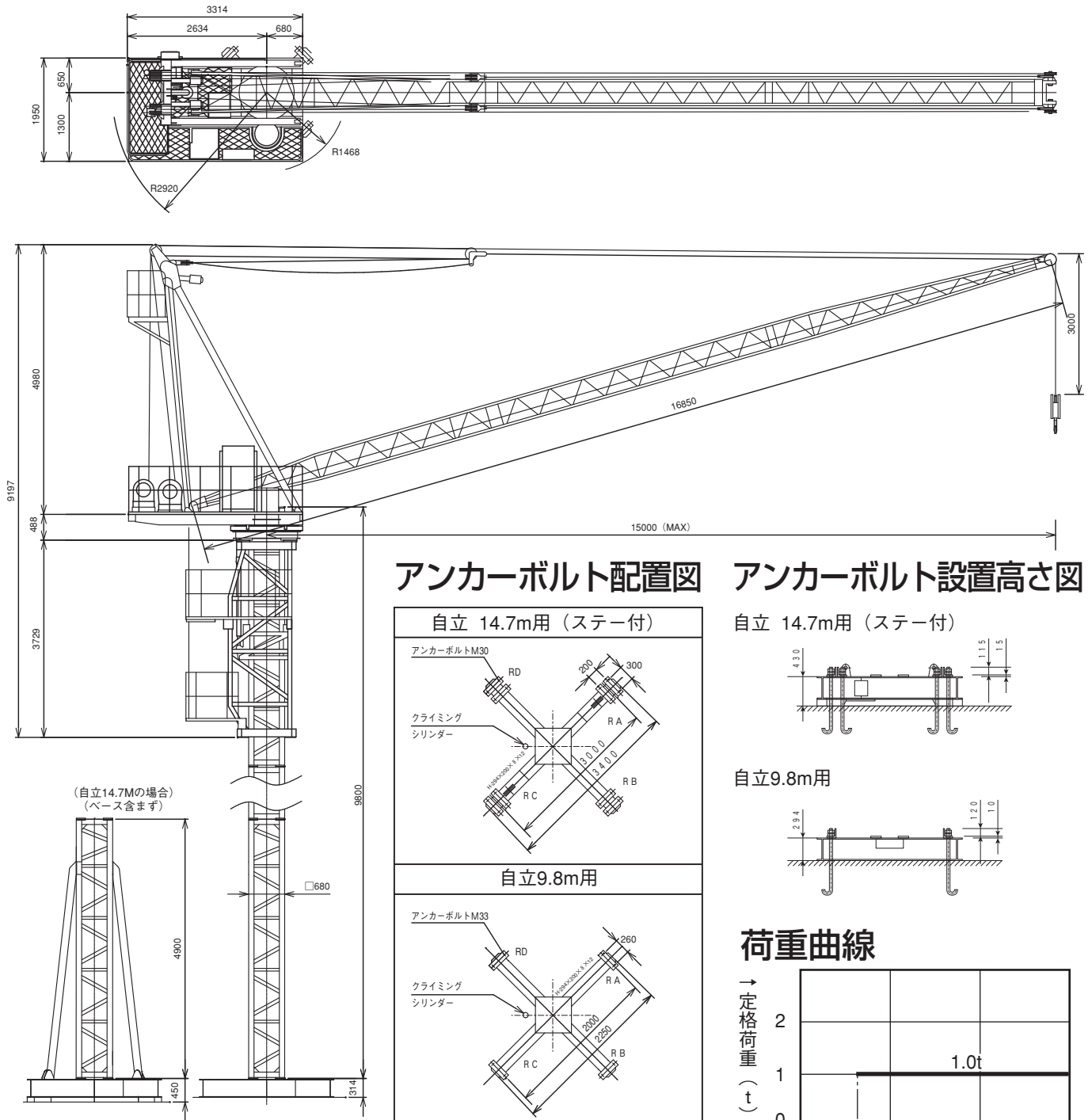


## 主要寸法図 単位:mm



## 主要仕様

型式	KCP-1015(コシハラ)
定格荷重	1000kg
作業半径	3.2~15m
起伏角度	16°~75°
旋回範囲	360°
旋回台重量	2500kg
クライミング装置重量	1400kg
最大揚程	50m
電源	50/60Hz 200/220v

操作方法	リモートコントロール(押釦式)
マ	自立高 10.114m(ベース含む)15.150m(ベース含む)ステテ
ス	長さ 下部4.9m 中間4.9m
ト	重量 下部780kg 中間780kg
安全装置	過荷重・過巻・起伏・旋回 各制限リミットスイッチ・本体落下防止装置
旋	方式 0.75kw4P GMブレーキ付
回	速度 50Hz 0.34rpm 60Hz 0.41rpm

巻	電動機	3.7kw 4Pブレーキ付(低速)
上	速度	50Hz 13.3m/min 60Hz 16.0m/min
起	鋼索	8mmモノロープA型C種2本掛(75m+2H)
伏	電動機	3.7kw 4Pブレーキ付(低速)
クライ	速度	50Hz 50°/min 60Hz 60°/min
ミング	鋼索	9mmJIS6号(6×37)A種8本掛(85m)
	方式	油圧シリンダー(ストローク980mm)
	出力	1.5kw4P
	速度	上昇 0.82m/min 下降 1.20m/min