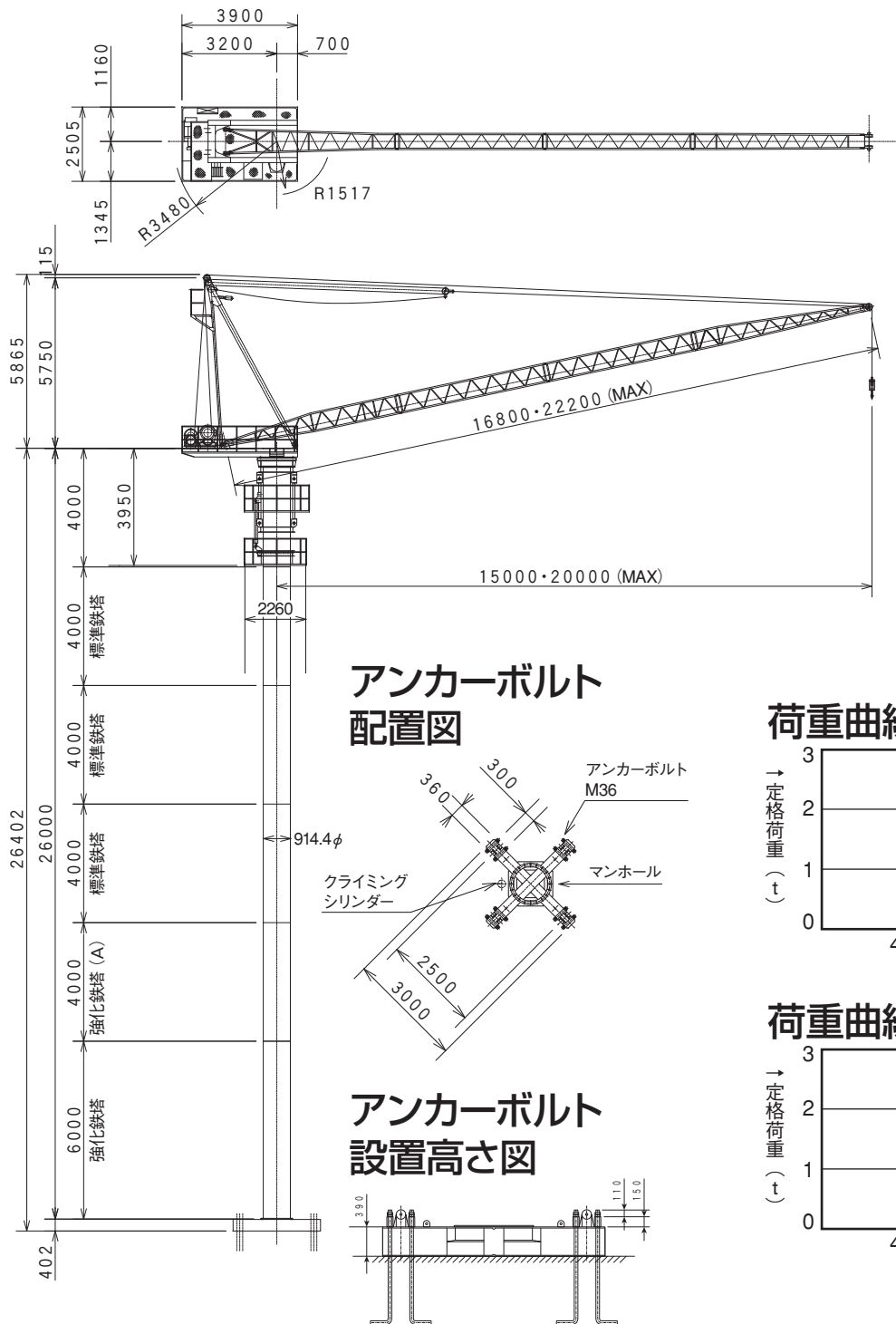


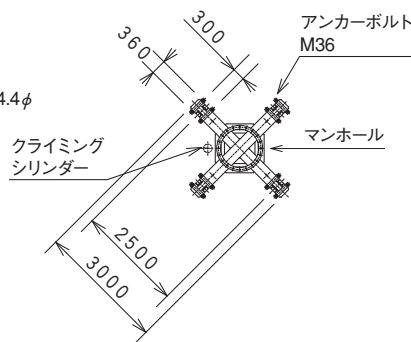
# KCP-H<sub>2</sub>1020

定格荷重 1t  
 作業半径 20m  
 最大揚程 50m

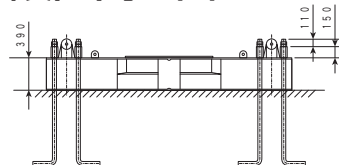
## 主要寸法図 単位:mm



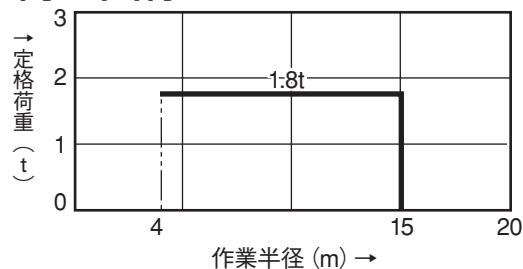
### アンカーボルト 配置図



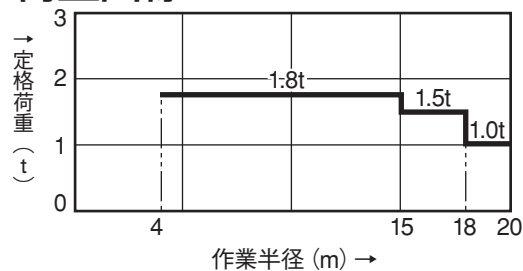
### アンカーボルト 設置高さ図



### 荷重曲線 KCP-1815



### 荷重曲線 KCP-1020



## 主要仕様

型 式	KCP-H <sub>2</sub> 1020(コシハラ)		
定格荷重	1800kg	1500kg	1000kg
作業半径	4~15m	15~18m	18~20m
起伏角度	12°~75°(マスト継足時85°)		
旋回範囲	360°		
旋回台重量	2950kg		
クライミング装置重量	1865kg		
最大揚程	50m		
電 源	50/60Hz 200/220v		

操作 方法	リモートコントロール(押釦式)	
マ 自立高	26.402m(ベース含む)	
ス 長  さ	下部6.0m 中間4.0m	
ト 重 量	下部2140kg 中間強化1450kg 中間940kg	
安全 装置	過荷重防止リミット・過巻・起伏・旋回・各制限リミットスイッチ・ブーム安全索・ストッパー・クライミング各動作確認ロック装置・本体落下防止装置	
旋 方 式	0.75kw 4Pブレーキ付G.M	
回 速 度	50Hz0.25rpm 60Hz0.3rpm	

巻 電動機	10/1.2kw 6Pブレーキ付	
速 度	50 Hz 高速 21m/min 低速 2.5m/min	60 Hz 高速 25m/min 低速 3m/min
上 鋼 索	10mφ モノロープA特種 2本掛(100m+2H)	
起 電動機	3.9kw 6Pブレーキ付	
速 度	50Hz33°/min 60Hz40°/min	
伏 鋼 索	φ10 IWRC6XF(29)B種(JIS18号)	
ク ラ イ ミ ン グ 方 式	油圧シリンダー式、クライミングピッチ1M	
出 力	1.5kw4P	
速 度	上昇 0.76m/min 下降 1.40m/min	