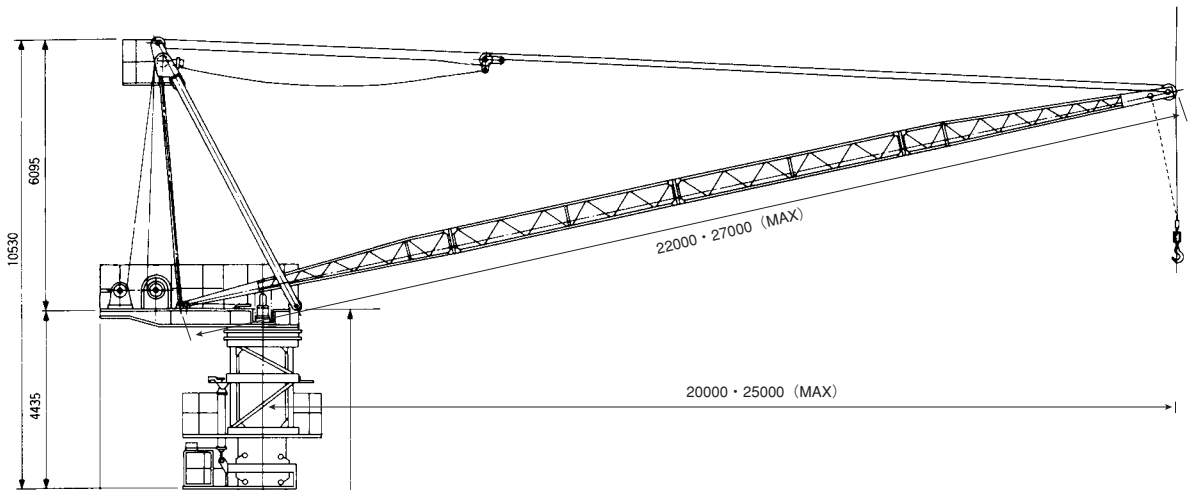
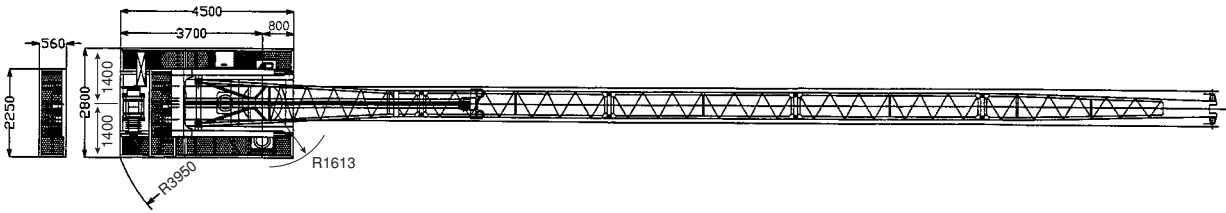
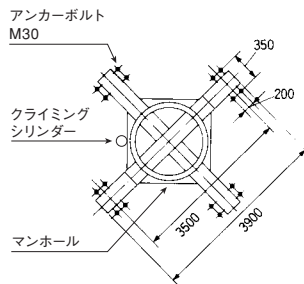


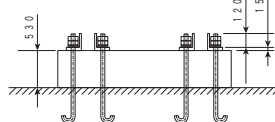
主要寸法図 単位:mm



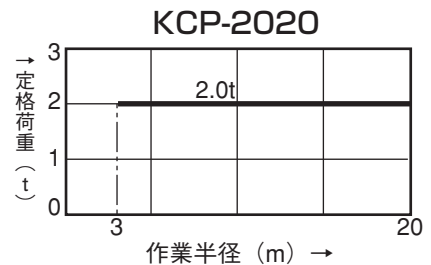
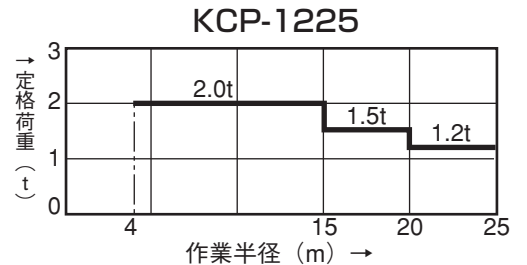
アンカーボルト 配置図



アンカーボルト 設置高さ図



荷重曲線



主要仕様

型 式	KCP-1225 (コシハラ)	KCP-2020
定格荷重	2000kg 1500kg 1200kg 2000kg	2000kg
作業半径	4~15m 15~20m 20~25m 3~20m	3~20m
起伏角度	12°~78° (マスト継足時85°)	
旋回範囲	360°	
旋回台重量	4500kg	
クライミング装置重量	2965kg	
最大揚程	50m	
電 源	50/60Hz 200/220v	

操作 方法	リモートコントロール(押釦式)
マ 自立高	19.750m(ベース含む)
ス 長さ	下部4.75m 中間4.75m
ト 重量	下部1900kg 中間1850kg
安全装置	過荷重・過巻・起伏・旋回各制限 リミットスイッチ・ブーム安全索・ ストッパー・クライミング各作動 確認ロック装置・本体落下防止装置
旋 方 式	0.75kw4P2台GMブレーキ付
回 速 度	50Hz 0.32rpm 60Hz 0.39rpm

巻 電動機	15/1.9kw 6/4Pブレーキモーター
速 度	50 Hz 高速 21m/min 60 Hz 高速 25m/min 低速 2.5m/min 低速 3m/min
上 鋼 索	12.5mmモノロープC種2本掛(120m+2H)
起 電動機	5.5kw6Pブレーキモーター
速 度	50Hz 25°/min 60Hz 29°/min
伏 鋼 索	IWRC6×Fi(29)B種
ク ラ イ ミ ン グ	方 式 油圧シリンダー(ストローク950mm)
出 力	3.7kw4P
速 度	上昇 0.58m/min 下降 0.78m/min