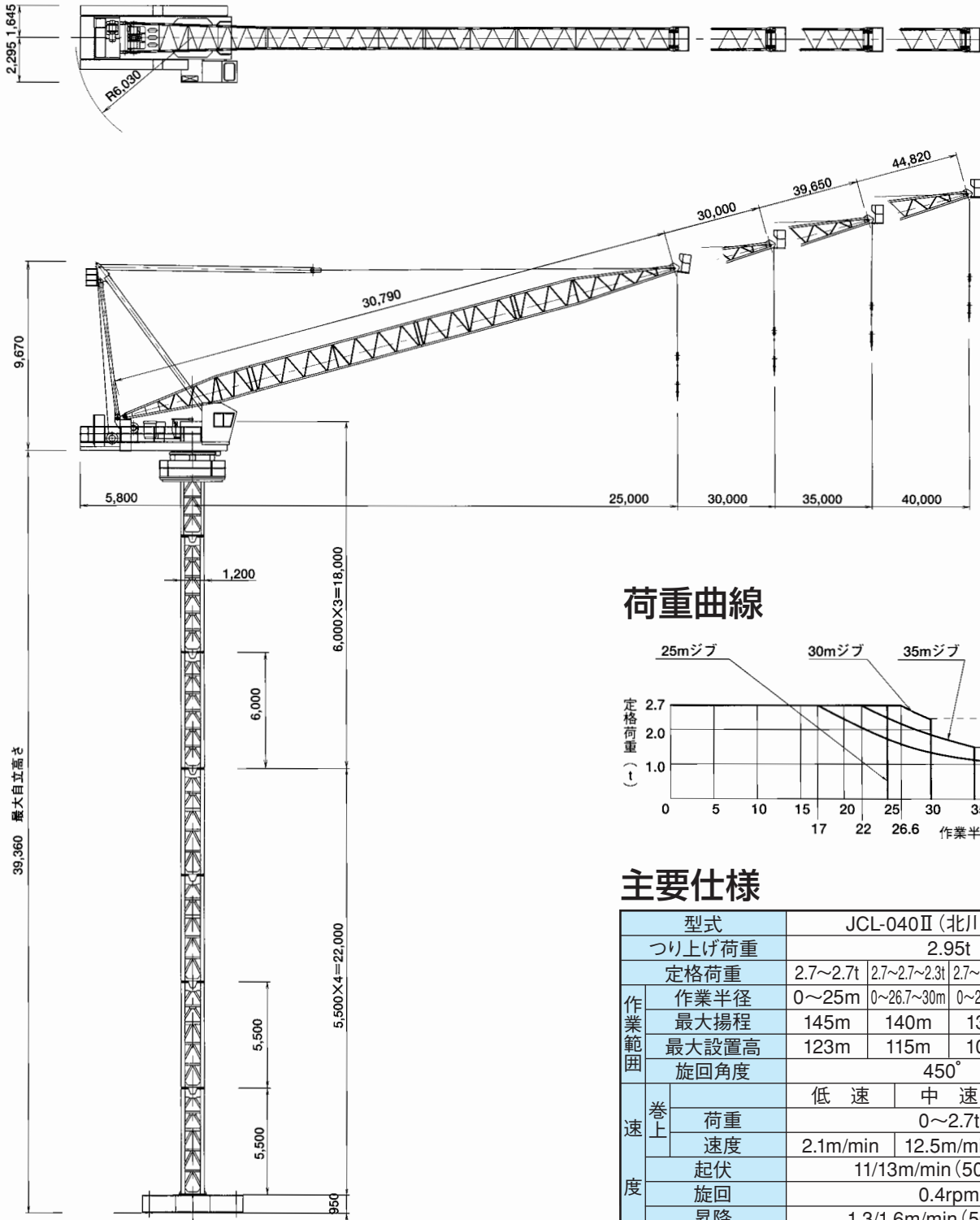


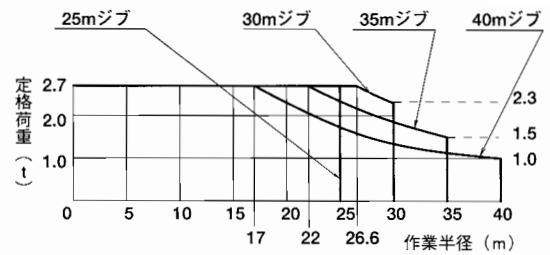
JCL-040 II

定格荷重 1t
作業半径 40m
最大揚程 130m

主要寸法図 単位: mm



荷重曲線



主要仕様

型式		JCL-040II (北川鉄工所)			
つり上げ荷重		2.95t			
定格荷重		2.7~2.7t	2.7~2.7~2.3t	2.7~2.7~1.5t	2.7~2.7~1.0t
作業範囲	作業半径	0~25m	0~26.7~30m	0~22~35m	0~17~40m
	最大揚程	145m	140m	135m	130m
	最大設置高	123m	115m	105m	95m
	旋回角度	450°			
速度	巻上	低速	中速	高速	
	荷重	0~2.7t			
	速度	2.1m/min	12.5m/min	25m/min	
度	起伏	11/13m/min (50/60Hz)			
	旋回	0.4rpm			
	昇降	1.3/1.6m/min (50/60Hz)			
電動機	巻上	26kw 6P 40%ED インバーター制御			
	起伏	10/5kw 4/8P 25%ED			
	旋回	5.5kw 4P インバーター制御			
昇降	昇降	6kw 4P 30分定格			
	電源	200/220v 50/60Hz			
方式	方式	電動チェーンブロック方式			
	ストローク	6m			
安全装置		モーメントリミッター・巻過防止装置 起伏制限装置・旋回制限装置 本体落下防止装置			
最大自立高さ		39.360m (ベース含む)			
最大揚程		130m			

台座平面図 単位: mm

