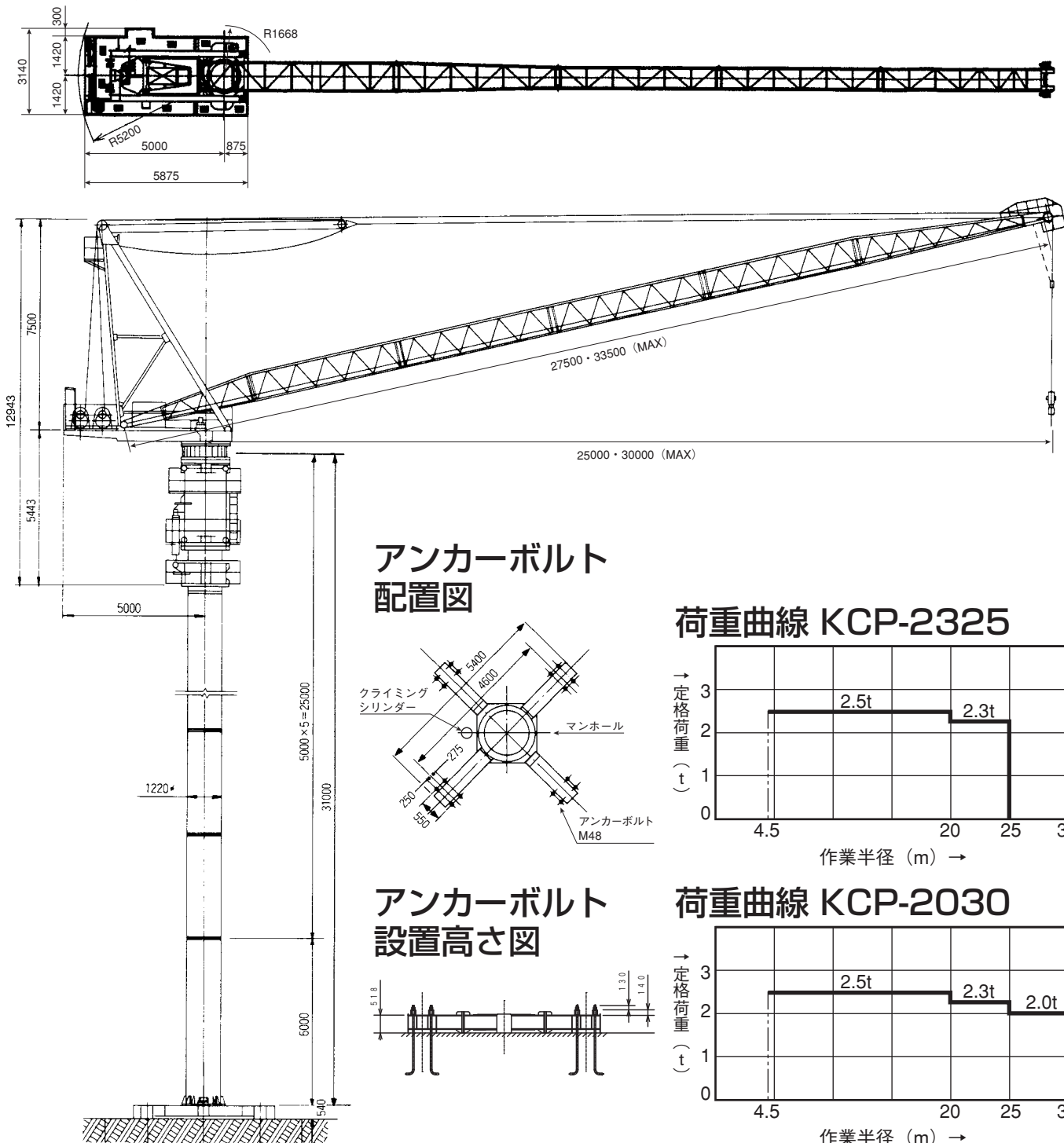
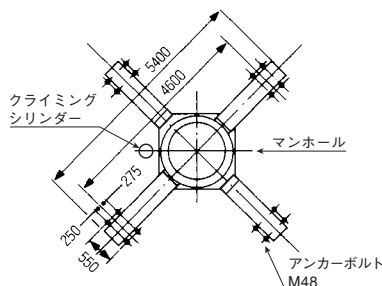


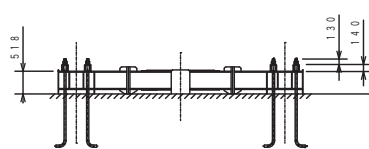
主要寸法図 単位：mm



アンカーボルト 配置図



アンカーボルト 設置高さ図



荷重曲線 KCP-2325



荷重曲線 KCP-2030



主要仕様

型式	KCP-2030(コシハラ)		
定格荷重	2500kg	2300kg	2000kg
作業半径	4.5~20m	20~25m	25~30m
起伏角度	14°~77°(マスト継足時85.2°)		
旋回範囲	360°		
旋回台重量	6552kg		
クライミング装置重量	3690kg		
最大揚程	50m		
電源	50/60Hz 200/220v		

操作方法	リモートコントロール(押釦式)
マ 自立高	31.540m(ベース含む)
ス 長さ	下部6.0m 中間5.0m
ト 重量	下部3500kg 中間強化2950kg 中間2500kg
安全装置	過荷重・過巻・起伏・旋回各制限 リミットスイッチ・クライミング 各作動確認ロック装置
旋 方式	油圧モーター7.5kw4P(クライミング兼用)
回 速度	低速 0~0.2rpm 高速 0~0.5rpm

巻 電動機	15/1.9kw 6/4Pブレーキ付
速 度	50 Hz 高速 21m/min 60 Hz 高速 25m/min 低速 2.5m/min 低速 3m/min
上 鋼 索	12.5mmモノロープC種2本掛(150m+2H)
起 電動機	8.5kw6Pブレーキ付
速 度	50Hz 25°/min 60Hz 30°/min
伏 鋼 索	10mmJIS8号6XF(29)B種12本掛(165m)
方 式	油圧シリンダー式(ストローク1250mm)
出 力	7.5kw(旋回兼用)
速 度	上昇 1.0m/min 下降 1.46m/min