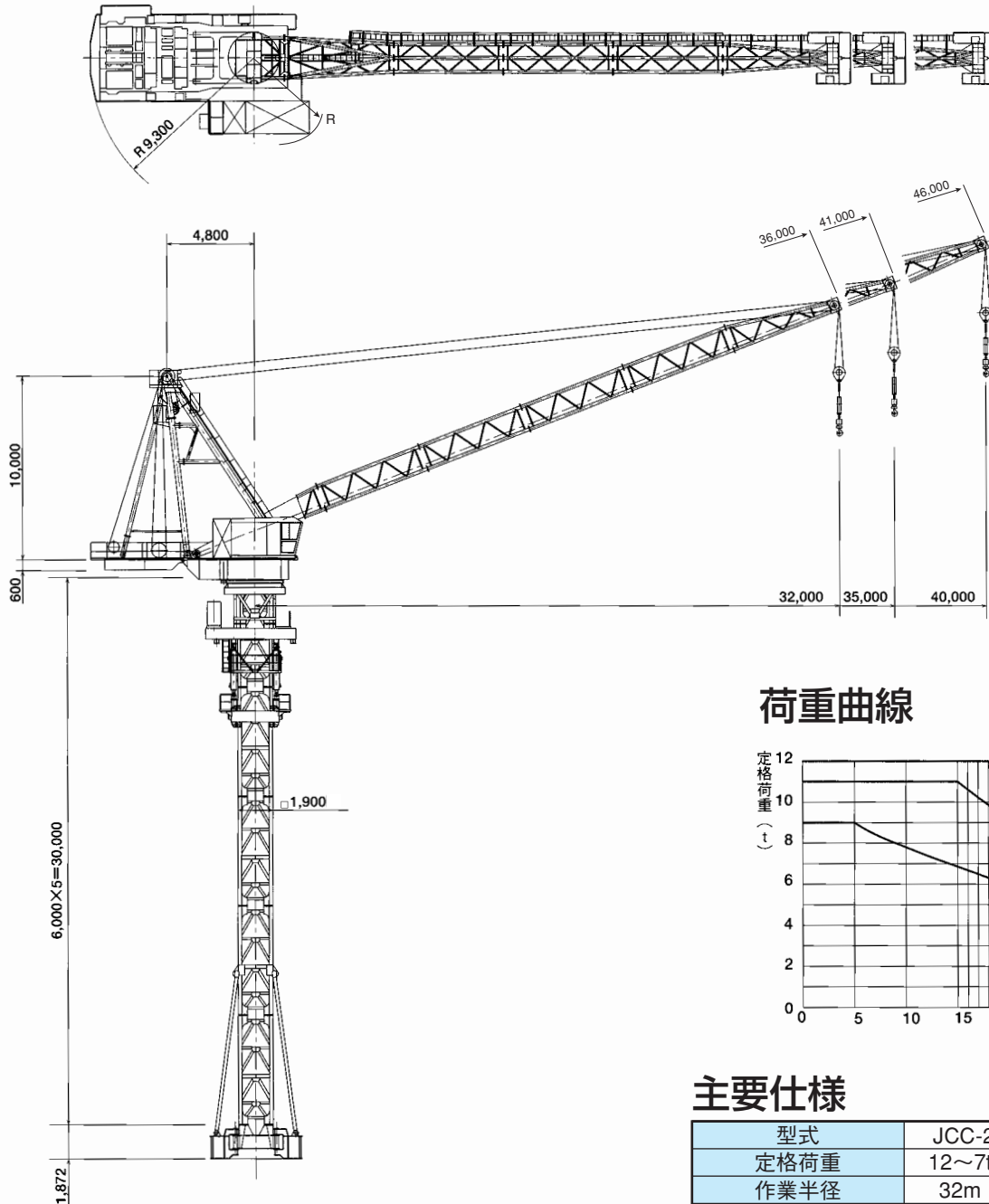


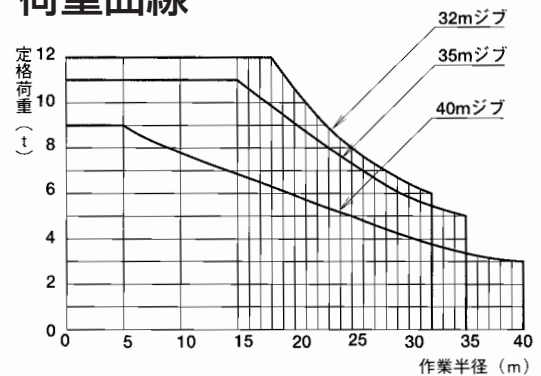
JCC-200 II

定格荷重 3t
 作業半径 40m
 最大揚程 190m

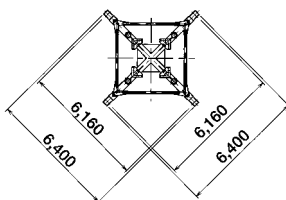
主要寸法図 単位:mm



荷重曲線



台座平面図 単位:mm



主要仕様

型式	JCC-200II (石川島運搬機械)			
定格荷重	12~7t	12~5.5t	10~3t	
作業半径	32m	35m	40m	
揚程	190m (伏限時)			
速度	巻上	早巻	高速	72 (86) m/min
			低速	36 (43) m/min
		遅巻	高速	36 (44) m/min
			低速	18 (22) m/min
電動機	起伏	141 (117) sec		
	旋回	0.40 (0.48) rpm		
	クライミング	0.60 (0.72) m/min		
	巻上	55kw 40%ED		
電動機	起伏	30kw 連続		
	旋回	8.5kw 25%ED		
	クライミング	15kw 連続		
クライミング方式	油圧クライミング方式			
電源	400/440v 200/220v 50/60Hz			
安全装置	モーメントリミット・過巻防止装置 起伏行過防止装置			
最大自立高さ	31.872m (ベース含む)			
最大揚程	190m			